

CUADERNO DE ACTIVIDADES

DEL 6 DE NOVIEMBRE DE 2014 AL 11 DE ENERO DE 2015

EXPOSICIÓN

ARTE EN MURCIA

DEL
ROMAN
TICISMO
A LA
POSMO
DERNI
DAD

NATURALEZA:
DEL PAISAJE
NOVECENTISTA AL
ARTE PÚBLICO

TRABAJAMOS LA EXPOSICIÓN

Una vez que has visitado la última exposición del Proyecto Arte en Murcia. Del Romanticismo a la Posmodernidad, titulada: **Naturaleza: del paisaje novecentista al arte público** te proponemos una serie de actividades que te ayudarán a comprender mejor la exposición; seguro no son difíciles si has estado atento/a.

Te recordamos que el tema principal de la exposición es el paisaje tratado a través de diferentes técnicas, como grabados, óleos o acuarelas, donde hemos podido apreciar las diversas concepciones que hay de él, y dependiendo del tema que se trate sabemos que existen numerosas clases de paisajes como los lunares, estelares, urbanos, rurales o de marinas.

El paisaje rural de artistas murcianos destaca sobre los demás en esta exposición. En algunos casos, como el de Manuel Avellaneda, a base de estudiar el propio paisaje en sí, y recorriendo toda la región, e incluso otros países dejándonos muestras de los mil y un países que pintó a lo largo de su carrera. Puedes recordar, para hacerte una idea, la obra de Manuel Avellaneda, titulada *Paisaje*, la de *Merienda campestre*, de Inocencio Medina, o la de *Paisaje de huerta* de José María Almela Costa, donde, como hemos dicho, el paisaje rural es el protagonista de toda la obra.

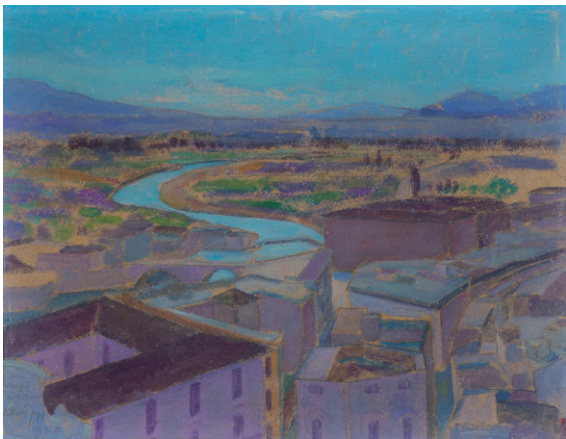
La naturaleza, acompañada con escenas de la vida diaria, la hemos visto en *Merienda campestre*, de Inocencio Medina o *Riva de Schiavi*, de Ramón Gaya, y el paisaje desde un punto de vista urbano hemos podido contemplarlo en *Verona*, de Antonio Hernández Carpe, *El jardín de la cubana*, de Aurelio o *Calle de Murcia desde el Malecón* de Ramón Gaya.

Los artistas contemporáneos captan desde otro punto de vista el paisaje, con expresiones mínimas y líneas más simples; lo podemos ver en la instalación de Juanli Carrión, en la obra de Pedro Guirao con su *Mirador hacia Bladlands* o en la de Carmen Baena con su obra *Arborecer aéreo*.

A continuación os planteamos varias actividades, que con vuestros conocimientos y con las explicaciones dadas seguro seréis capaces de resolver:

RESPONDE A LAS SIGUIENTES PREGUNTAS:

1.- ENUMERA 4 ELEMENTOS SIGNIFICATIVOS DE LA SIGUIENTE OBRA DE DERSIE JAPP QUE CORRESPONDAN A UN PAISAJE. DI SI CORRESPONDE A UN PAISAJE URBANO, RURAL, MARINO, ETC



Dersie Japp
Desde la Torre, 1920
Óleo sobre tabla, 26 x 23 cm
Museo Ramón Gaya

.....

.....

.....

.....

.....

.....

.....

.....

.....

.....

.....

.....

.....

.....

.....

.....



2.- RELACIONA CADA OBRA CON EL NOMBRE DEL PINTOR Y DI
QUÉ TIPO DE PAISAJE REPRESENTA



Paisaje del Sena



El Malecón, S/F

JOSÉ MARÍA ALMELA COSTA

VICTORIO NICOLÁS

LUIS GARAY



Huerto de los cipreses, 1926

PEDRO FLORES



El palmeral, 1928

Región  de Murcia

MU
BAM 150A

 **Caja Mediterráneo**
OBRA SOCIAL

