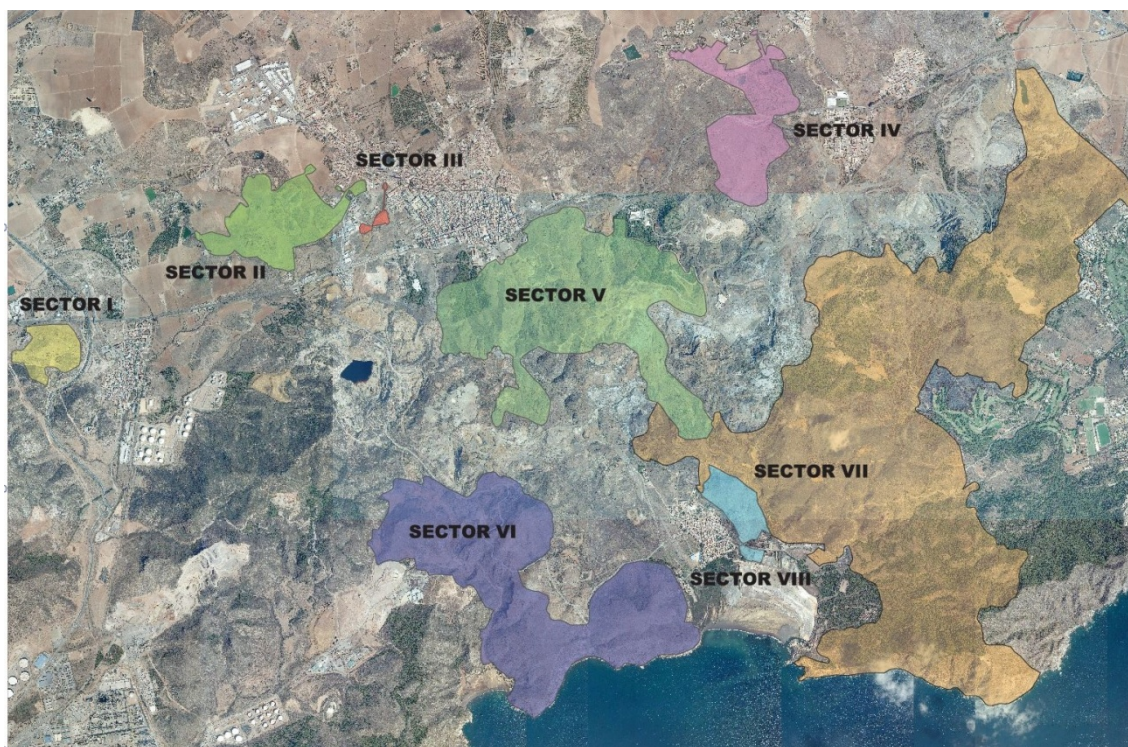




Región de Murcia  
Consejería de Educación y Cultura  
Secretaría Autónoma para la Cultura  
Dirección General de Bienes Culturales



## ACTUALIZACIÓN DEL CATÁLOGO DE BIENES DEL BIC SIERRA MINERA DE CARTAGENA Y LA UNIÓN. 2ª FASE.



**PRESENTACIÓN Y METODOLOGÍA**

## Índice de contenidos

1	PRESENTACIÓN: METODOLOGIA Y CONTENIDOS DEL ESTUDIO .....	3
2	ORGANIZACIÓN DEL BIC Y DEL PATRIMONIO INDUSTRIAL DE LA SIERRA MINERA EN SECTORES Y CONJUNTOS MINEROS.....	7
2.1	Por Sectores del BIC de la Sierra Minera .....	7
2.2	Patrimonio minero – patrimonio geológico .....	8
2.3	Por Conjuntos Mineros.....	8
2.4	Por tipos o categorías de elementos .....	13
3	RELACION DE DOCUMENTOS Y PLANOS DEL CATALOGO .....	16
3.1	Relación de Documentos.....	16
3.2	Relación de Planos: .....	16
4	EQUIPO TECNICO REDACTOR .....	17
5	ANEXO: RELACION COMPLETA DE ELEMENTOS DEL CATALOGO. NUEVA ORDENACIÓN POR SECTORES DEL BIC .....	19

## Índice de tablas

Tabla 1. Elementos catalogados por Conjuntos mineros y Sectores del BIC de la Sierra Minera .....	9
Tabla 2. Tipos de elementos y bienes mineros .....	13
Tabla 3. Elementos y bienes mineros catalogados según tipo de elementos y sectores del BIC Sierra Minera.....	14
Tabla 4. Elementos y bienes mineros catalogados según tipo de elementos y por conjuntos mineros.....	15
Tabla 5. Elementos y bienes mineros catalogados SECTOR I. ....	20
Tabla 6. Elementos y bienes mineros catalogados SECTOR II. ....	21
Tabla 7. Elementos y bienes mineros catalogados SECTOR III. ....	23
Tabla 8. Elementos y bienes mineros catalogados SECTOR IV. ....	24
Tabla 9. Elementos y bienes mineros catalogados SECTOR V. ....	26
Tabla 10. Elementos y bienes mineros catalogados SECTOR VI. ....	28
Tabla 11. Elementos y bienes mineros catalogados SECTOR VII. ....	32
Tabla 12. Elementos y bienes mineros catalogados SECTOR VIII. ....	37
Tabla 13. Elementos y bienes mineros catalogados no incluidos en el BIC de la Sierra Minera .....	38
Tabla 14. Catálogo de Lugares y Estructuras de Interés Geológico en la Sierra Minera	41

## 1 PRESENTACIÓN: METODOLOGÍA Y CONTENIDOS DEL ESTUDIO

El catálogo de bienes que integran el BIC Sierra Minera fue revisado por Fundación Sierra Minera en 2016 únicamente en los cuatro primeros sectores: Parreta; Cabezo Rajao; Lo Tacón; El Llano del Beal y El Beal. Para ese trabajo se realizó una labor de campo exhaustiva que dio lugar a un total de 73 fichas con amplia información sobre el estado de conservación de los elementos y abundante documentación fotográfica.

A finales de 2018 la **Dirección General de Bienes Culturales** realizó el encargo a Fundación Sierra Minera de completar esta **revisión y actualización del catálogo del BIC**, con una **segunda fase** que permitiera *“completar la revisión del resto de sectores del BIC: Camino del 33-Cuesta de Las Lajas; Rambla del Abenque y Cabezo de La Galera; Cabezo de Ponce, Peña del Águila y Monte de Las Cenizas; Conjunto del Lavadero Roberto de Portmán. En el caso de estos conjuntos el trabajo cobra especial importancia ya que en los últimos años han sido numerosas las agresiones sufridas en casas de máquinas, castilletes y otras instalaciones allí ubicadas. Por ello resulta muy necesario para la Dirección General de Bienes Culturales contar con un catálogo actualizado y detallado de todos los elementos mineros, una herramienta que sin duda resulta fundamental a la hora de garantizar la gestión y conservación del Sitio Histórico”*.

Parelalamente la Fundación Sierra Minera recibió también el encargo del **Instituto de Patrimonio Cultural de España** de un **estudio de estrategias de conservación preventiva para el BIC del sitio histórico de la Sierra Minera de Cartagena- La Unión**, que ha incluido una rigurosa evaluación y diagnóstico de la situación de los diferentes elementos que conforman el patrimonio industrial de la Sierra Minera, y una definición de estrategias de conservación preventiva y de propuestas de intervención, objeto principal de este estudio.

Esto ha permitido combinar y unificar la metodología de trabajo de los dos estudios, realizados ambos a lo largo del año 2019, de modo que se puedan enriquecer y complementar. Y ha permitido también **ampliar el objeto de esta segunda fase de actualización del catálogo** no sólo a los cuatro sectores del BIC restantes, sino también a **elementos relevantes y catalogados del patrimonio industrial de la Sierra Minera que quedaron fuera del perímetro del BIC, y a los Lugarés de Interés Geológico**, por la importante conexión entre patrimonio geológico y patrimonio minero.

Así, la metodología de trabajo desarrollada ha sido la siguiente:

1. En primer lugar, se recopiló toda la información disponible de cada uno de los elementos, de los diferentes catálogos y estudios realizados.
2. En segundo lugar, se definió una nueva ficha para la recogida de datos de cada elemento, ampliando la que utilizamos en el anterior trabajo realizado para la DGBC, de revisión de los sectores I a IV del BIC, añadiendo nuevos campos y estructurando la información en cinco bloques: identificación-localización, descripción, información previa, estado de conservación, valor patrimonial y propuestas de conservación<sup>1</sup>. Para la valoración de cada campo se utilizan escalas con valores numéricos entre 1 y 5, que permiten obtener estadísticas y comparar los distintos conjuntos mineros y sectores BIC.
3. En tercer lugar, se ha realizado un trabajo de campo exhaustivo, de recogida de datos con las fichas de campo en formato excell y de una amplia información gráfica de cada elemento, organizado del siguiente modo<sup>2</sup>:
  - a. Trabajo de campo en los sectores V, VI, VII y VIII, en el que se han inspeccionado un total de 184 elementos.
  - b. Trabajo de campo de los elementos mineros e industriales de mayor interés cultural no incluidos en el perímetro de la declaración de BIC, hasta un total final de 55 elementos evaluados.
  - c. Trabajo de campo en los Lugares y estructuras de Interés Geológico existentes en los diferentes sectores del BIC de la Sierra Minera y en su entorno, que se han añadido al estudio como un informe complementario, con un total de 22 elementos.
4. En cuarto lugar, a partir de la información cartográfica en SIG facilitada por el Servicio de Patrimonio Histórico sobre los elementos catalogados e incluidos en el BIC de la Sierra Minera (Plano de 2007), se ha hecho una revisión completa de la cartografía para ubicar en ella la totalidad de los elementos estudiados y georreferenciados, además de crear nuevos planos con la información de la

---

<sup>1</sup> Este último punto ha sido muy relevante para la elaboración de estrategias de conservación, en el estudio realizado para el IPCE.

<sup>2</sup> Adicionalmente, en el estudio para el IPCE también se ha realizado trabajo de campo en los sectores I a IV, para actualizar la información recogida en la revisión de 2016, con un total de 72 elementos, al descartarse la ficha 58 de las IMM de la mina Esperanza II, dado que se trataba de un elemento desaparecido desde hace muchos años, y no tenía sentido mantenerla.

demarcación de las concesiones mineras, con el fin de ubicar con exactitud los elementos en las concesiones mineras a las que pertenecen.

5. En quinto lugar, revisión de la información recogida en el trabajo de campo, tanto de los datos recopilados en las fichas de campo elaboradas en formato *xlsx*, así como del dossier fotográfico amplio de cada elemento, seleccionando carpetas de fotos de cada elemento y elaborando los textos descriptivos de las mismas. Con toda esa información se han elaborado las fichas finales de los elementos integrados en cada sector, en formato *doc*.
6. Paralelamente se ha realizado una doble labor de investigación sobre concesiones mineras y propietarios, ante las dificultades para disponer de información en cada uno de los elementos, que es muy relevante para el objetivo final de la conservación de este valioso patrimonio industrial:
  - a. Respecto a las concesiones mineras inicialmente sólo se consiguió un informe facilitado por la Servicio de Patrimonio Histórico de la CARM, con información de número, fechas y titulares de concesiones mineras en los 8 sectores del BIC. Sin embargo, la información era incompleta y no estaba actualizada, especialmente en lo referente a si las concesiones seguían activas o se había declarado su caducidad. Por ello, se solicitó directamente al Servicio de Minas de la Dirección General de Energía y Actividad Industrial y Minera, pero al no poder facilitarla y no tener informatizada esa información, con el permiso de la DGEAIM, se ha realizado un trabajo de extracción manual de datos de los libros de registro de concesiones mineras existentes en el Servicio de Minas.
  - b. Simultáneamente se ha sacado la información disponible en los expedientes de demarcación de las concesiones mineras, en cuanto a número y nombre de la concesión, fecha de la demarcación e información cartográfica. Para la reconstrucción de las concesiones mineras se han utilizado los datos topográficos recogidos en sus expedientes de demarcación. Debemos indicar que en dichos datos se han encontrado errores que impiden la perfecta reconstrucción de la red de concesiones, produciendo errores en ella que pueden llegar a decenas de metros, sobre todo en los sectores más grandes. Además, dicha distribución de concesiones mineras se ha realizado representando las más modernas, por lo que se ha dado el caso de elementos mineros que reciben el nombre de la concesión para la que



se construyeron pero que están situados sobre otras de nombre distinto, demarcadas posteriormente sobre aquellas.

c. También solicitamos al Servicio de Patrimonio Histórico de la CARM información sobre los propietarios de los bienes del patrimonio industrial y minero en estudio. Pero ha sido muy difícil obtener una información completa sobre este aspecto. Hasta el mes de noviembre desde la CARM no se nos facilitó información por dificultades derivadas de la protección de datos, y una vez recibida resultó incompleta, por lo que ha sido necesario contrastarla con el catastro, identificando las parcelas catastrales en donde están ubicados los elementos, y solicitando información al catastro sobre sus propietarios, gracias a la colaboración del Servicio de Patrimonio Histórico.

7. En séptimo lugar se han revisado las fichas, completando la numeración y codificación y valoraciones de todos los elementos, y reordenándolas en base a criterios de pertenencia – proximidad a conjuntos mineros, y de articulación de itinerarios, que permitan una mayor coherencia a la hora de definir propuestas de intervención.

8. Por último, elaboración de los informes finales de cada sector del BIC y, adicionalmente, también de los elementos estudiados fuera del perímetro del BIC, así como de los Lugares de Interés Geológico:<sup>3</sup>

- 1) Informe final del sector V: 1 tomo, 31 fichas.
- 2) Informe final del sector VI: 2 tomos, 66 fichas.
- 3) Informe final del sector VII: 3 tomos, 82 fichas.
- 4) Informe final del sector VIII: 1 tomo, 5 fichas.
- 5) Informe final de los elementos no incluidos en el BIC: 2 tomos, 55 fichas.
- 6) Informe específico de los Lugares de Interés Geológico: 1 tomo, 22 fichas.

---

<sup>3</sup> Adicionalmente, en el estudio realizado para el IPCE se ha llevado a cabo la actualización de los informes anteriores de 2017 de los sectores I a IV (4 tomos 72 fichas). Tras su revisión, con las modificaciones ocurridas en algunos elementos las fichas se han actualizado al nuevo formato y actualizando en caso necesario la información gráfica.

## 2 ORGANIZACIÓN DEL BIC Y DEL PATRIMONIO INDUSTRIAL DE LA SIERRA MINERA EN SECTORES Y CONJUNTOS MINEROS

### 2.1 Por Sectores del BIC de la Sierra Minera

La declaración vigente de BIC de la Sierra Minera, como sitio histórico (Decreto n.º 280/2015), mantiene la estructura por “sectores” que se introdujo en la declaración de BIC anterior (Decreto núm. 93/2009), que sustituyó parcialmente al criterio utilizado en el primer expediente de BIC de organización por “conjuntos mineros”. Conforme se justifica en el propio texto de la declaración de BIC, *“esta sectorización en áreas poligonales responde a criterios de singularidad y representatividad de los bienes identificados, lo que permite **establecer una base para valorar el patrimonio existente en cada una de ellas y plantear medidas específicas de protección y conservación.** En este sentido, la delimitación por sectores **pretende orientarse a los fines de una correcta ordenación y gestión de las zonas protegidas,** adaptándose con ello a los posibles escenarios más propicios y factibles para una **planificación con criterios de desarrollo local sostenible y respetuoso con el entorno.** Este planteamiento viene condicionado sin duda por la compleja configuración existente actualmente en la Sierra como resultado de su historia minera. Los ocho sectores que integran el Sitio Histórico de la Sierra Minera de Cartagena-La Unión son:*

1. Sector I: Conjunto del Cerro de La Parreta de Alumbres.
2. Sector II: Conjunto del Cabezo Rajao.
3. Sector III: Conjunto Minero de Lo Tacón.
4. Sector IV: Conjunto Minero de El Llano del Beal y El Beal.
5. Sector V: Camino del 33-Cuesta de Las Lajas.
6. Sector VI: Rambla del Avenque y Cabezo de La Galera.
7. Sector VII: Cabezo de Ponce, Peña del Águila y Monte de Las Cenizas.
8. Sector VIII: Conjunto del Lavadero Roberto de Portmán”.

Pero más allá del territorio protegido como sitio histórico por la declaración de BIC, hay numerosos elementos del patrimonio industrial – minero, y muchos de ellos de gran relevancia, que quedan fuera del perímetro del BIC (en muchos casos por los recortes del territorio a proteger que se efectuaron durante la tramitación del mismo durante casi 30 años), aunque en la mayoría de los casos están recogidos en los catálogos de alguno de los dos ayuntamientos o en el propio catálogo de la CARM.

En total, en los 4 sectores del BIC incluidos en esta segunda fase se han estudiado y evaluado un total de 184 elementos mineros, y fuera del perímetro del BIC de la Sierra

Minera otros 55, por lo que el total de elementos evaluados en esta segunda fase asciende a 239, que sumados a los 72 elementos de los sectores I a IV hacen un total de 311 elementos.

## 2.2 Patrimonio minero – patrimonio geológico

Junto con el patrimonio industrial y minero, el patrimonio geológico es otra dimensión fundamental del paisaje cultural que se ha ido conformando en la Sierra Minera a lo largo de miles de años de historia vinculada a la minería, y en muchos elementos patrimonio minero y patrimonio geológico están estrechamente relacionados. De hecho, los elementos de interés geológico se han recogido anteriormente en el “Catálogo de Bienes Patrimoniales, Culturales y Naturales de la Sierra Minera de Cartagena – La Unión”, que se elaboró en la CARM en 2005 y se incluyen también en el catálogo del Plan Director del Paisaje Industrial de 2006. Por ello se han analizado y valorado también ahora un total de 37 lugares y estructuras de interés geológico, con un doble tratamiento:

- En primer lugar, en aquellos lugares o estructuras de interés geológico que son a su vez elementos mineros, se ha incorporado la información geológica en las fichas respectivas de los propios elementos mineros, destacando en ellos su relevancia como lugares de interés geológico, sin duplicar las fichas de los elementos. Es el caso de diversos minados, como las minas Agrupa Vicenta, Remunerada o Pablo y Virginia, o de buena parte de las cortas mineras, hasta un total de 15 elementos.
- En segundo lugar, se ha realizado un catálogo específico adicional de Lugares de Interés Geológico que no coinciden con elementos mineros. En total se han evaluado 22 elementos, elaborando las correspondientes fichas.

## 2.3 Por Conjuntos Mineros

Salvo en los sectores I, III y VIII que son de tamaño reducido y coinciden con conjuntos mineros concretos, los cinco sectores restantes, más los elementos no incluidos en el perímetro del BIC, se han organizado a una menor escala en conjuntos mineros, recuperando el concepto que utilizamos en el estudio sobre el patrimonio cultural de la Sierra Minera que publicamos en 2002 y que se estuvo utilizando también en los primeros expedientes de BIC y en el propio Plan Director de 2006. Para ello se han agrupando los elementos por cercanía y características comunes a nivel territorial y paisajístico, en función de los mismos criterios recogidos en la propia declaración de



BIC para justificar la sectorización y antes citados: facilitar una *“correcta ordenación y gestión de las zonas protegidas, adaptándose con ello a los posibles escenarios más propicios y factibles para una planificación con criterios de desarrollo local sostenible y respetuoso con el entorno”*, y poder *“plantear medidas específicas de protección y conservación”*, con mayor coherencia y facilidad. Los conjuntos identificados, cruzados con los sectores del BIC, aparecen recogidos en la tabla 1.

**Tabla 1. Elementos catalogados por Conjuntos mineros y Sectores del BIC de la Sierra Minera**

CONJUNTO MINEROS	BIENES MINEROS	SECTORES BIC								NO BIC	LIG	TOTAL		
		I	II	III	IV	V	VI	VII	VIII					
1	LA PARRETA	14	14										14	
2	ALUMBRES-ESCOMBRERAS	3								3			3	
3	CABEZO RAJAO	9		9									9	
4	PERIFERIA CABEZO RAJAO	23		19						4			23	
5	LO TACON	6			6								6	
6	EL DESCARGADOR	8					4			4			8	
7	RAMBLA LAS MATILDES	3							3	3			3	
8	EL BEAL	18			18								18	
9	CABEZO DE DON JUAN	6			6								6	
10	ESTRECHO SAN GINES	6							1	5	2		8	
11	LLANO DEL BEAL	16							9	7			16	
12	CABEZO DE PONCE	16							16				16	
13	CABEZO DE LA PRIMAVERA	9							8	1			9	
14	PEÑA DEL AGUILA	20							20				20	
15	PEÑA DEL AGUILA/SUR	14							14				14	
16	EL LAZARETO	4					1			3			4	
17	CARRETERA DEL 33	21					16			5	10		31	
18	EL GORGUEL	21							15	6			21	
19	RAMBLA DEL AVENQUE	35							33	2	1		36	
20	CABEZO DEL PINO	14							12	2			14	
21	PORTMAN	31							6	14	5	6	4	35
22	SANCTI SPIRITU	14					10			4			14	
23	ENTORNO SIERRA MINERA: Calblanque y Campo Cartagena										5		5	
<b>TOTAL ELEMENTOS</b>		<b>311</b>	<b>14</b>	<b>28</b>	<b>6</b>	<b>24</b>	<b>31</b>	<b>66</b>	<b>82</b>	<b>5</b>	<b>55</b>	<b>22</b>	<b>333</b>	

En total se han identificado 22 conjuntos mineros, más un área adicional amplia de la periferia de la Sierra Minera donde se incluyen diversas zonas con lugares destacados de interés geológico.

Por número de elementos destacan:

- 1) Rambla del Avenque, con 36 elementos, la mayoría dentro del sector VI.
- 2) Portmán con 35, distribuidos entre los sectores VI, VII y VIII además de otros fuera del BIC y LIG.
- 3) Peña del Águila con 34 elementos, todos ellos dentro del sector VII y subdivididos en dos conjuntos: la vertiente norte, con 20, y la vertiente sur, orientada hacia Portmán, con 14.
- 4) Carretera del 33, con 31 elementos, en su mayoría dentro del sector V y con una amplia presencia de LIG.
- 5) Periferia del Cabezo Rajao, con 23 elementos, en su mayoría dentro del sector II.
- 6) El Gorguel con 21 elementos, incluidos en el sector VI y parte de ellos fuera del perímetro del BIC.

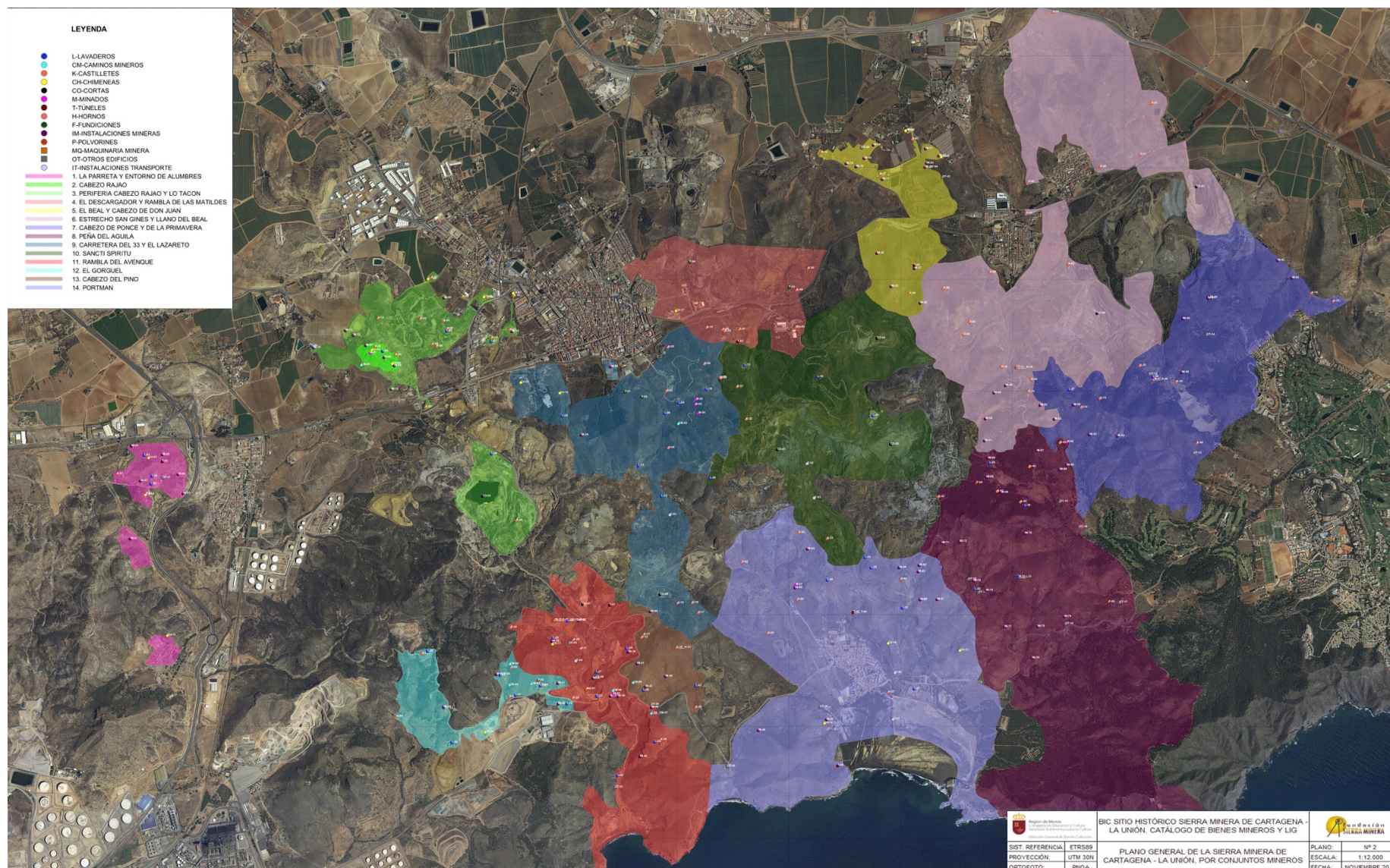
El resto de los conjuntos quedan por debajo de los 20 elementos, siendo los que suman menor número de ellos la Rambla de Las Matildes y el entorno de Alumbres – Escombreras, con 3 en ambos casos, El Lazareto con 4, y Lo Tacón y el Cabezo de Don Juan con 6.

Posteriormente se ha simplificado esa organización territorial, agrupando algunos de los conjuntos más pequeños y próximos y reduciendo el número de conjuntos mineros a 14, más la periferia de la Sierra Minera con los LIG situados en su entorno. La organización y distribución de los elementos resultante ha sido la siguiente:

1. LA PARRETA Y ENTORNO DE ALUMBRES: 17 elementos, 14 del sector I del BIC y 3 no incluidos en el BIC, en el entorno de Alumbres – Escombreras.
2. CABEZO RAJAO: 9 elementos, sector II del BIC.
3. PERIFERIA CABEZO RAJAO y LO TACON: 29 elementos, sectores II (19), III (6) y no incluidos en el BIC (4).
4. EL DESCARGADOR y RAMBLA DE LAS MATILDES: 11 elementos, sector V (4) y no incluidos en el BIC (7).
5. EL BEAL y CABEZO DE DON JUAN: 24 elementos, todos los del sector IV, 18 en El Beal y 6 en el Cabezo de Don Juan.

6. ESTRECHO SAN GINES y LLANO DEL BEAL: 24 elementos, 10 del sector VII, 12 no incluidos en BIC y 2 LIG.
7. CABEZO DE PONCE Y DE LA PRIMAVERA: 25 elementos, 24 del sector VII y 1 no incluido en el BIC: Cabezo de Ponce (16) y de la Primavera (9 elementos, uno de ellos no incluidos en el BIC).
8. PEÑA DEL AGUILA: 34 elementos, sector VII, 20 en la vertiente norte y 14 en la vertiente sur.
9. CARRETERA DEL 33 y EL LAZARETO: 35 elementos, 31 en la Carretera del 33 y 4 en El Lazareto: 17 sector V, 8 no incluidos en el BIC y 10 LIG.
10. SANCTI SPIRITU: 14 elementos, 10 en el sector V y 4 no incluidos en el BIC.
11. RAMBLA DEL AVENQUE: 36 elementos, 33 en el sector VI, 2 no incluidos en el BIC y 1 LIG.
12. EL GORGUEL: 21 elementos, 15 en el sector VI y 6 no incluidos en el BIC.
13. CABEZO DEL PINO: 14 elementos, 12 en el sector VI y 2 no incluidos en el BIC.
14. PORTMAN: 35 elementos, sector VIII (5), VI (6), VII (14) y no incluidos en el BIC (6), además de 4 LIG.
15. PERIFERIA DE LA SIERRA MINERA: 5 LIG, 3 en Calblanque y 2 en el Campo de Cartagena.







## 2.4 Por tipos o categorías de elementos

Los elementos y bienes mineros evaluados, en función de sus características funcionales, se han clasificado en las siguientes categorías, asignándoles los códigos que se indican en la siguiente tabla:

**Tabla 2. Tipos de elementos y bienes mineros**

Nº	Cód.	TIPO ELEMENTO
63	K	CASTILLETES: Construcciones o estructuras elevadas, cuya función es sostener las poleas, alzándolas a una altura suficiente sobre la boca del pozo para hacer posibles las tareas de extracción del mineral y la entrada y salida del personal. En la Sierra Minera tienen una amplia variedad tipológica y pueden estar contruidos de madera, que son los más antiguos, como metálicos y por último de mampostería. Son los elementos más icónicos e identificativos del paisaje de la Sierra Minera.
20	CH	CHIMENEAS: Construcciones o conductos verticales destinados a dar salida a humos u otro tipo de gases provenientes de factorías de fundición o de maquinaria a vapor utilizada en las instalaciones mineras. Normalmente tienen forma cilíndrica o tronco-piramidal y están realizadas en ladrillo.
27	H	HORNOS: Estructura que alberga un espacio cerrado, construido en mampostería y ladrillo refractario, en el que se consigue una temperatura elevada por medio de un combustible. En la Sierra Minera los habituales son de forma cilíndrica y se usan para calcinar o tostar minerales como el manganeso y así eliminar impurezas como el azufre.
44	L	LAVADEROS: Plantas de tratamiento o concentración de la mena mineral, separándola de la ganga tanto utilizando métodos mecánicos (lavadero de gravimetría) como químicos (lavadero de flotación diferencial).
89	IM	INSTALACIONES MINERO-METALÚRGICAS: Cualquier tipo de infraestructura o instalación complementaria dedicada a las labores mineras o metalúrgicas. Aquí se han incluido una amplia diversidad de instalaciones (pozos, balsas, tolvas, planos inclinados, ...) y edificios auxiliares vinculados a la minería (almacenes, oficinas, laboratorios, vestuarios, viviendas, ...).
4	F	FUNDICIONES: Plantas o establecimientos en los que se funden metales.
5	P	POLVORINES: Son construcciones o habitáculos donde se almacena la pólvora y las municiones o explosivos hechos a base de pólvora que se emplean en las labores mineras.
8	CO	CORTAS MINERAS: que representan las grandes explotaciones a cielo abierto de la última etapa de la historia de la minería, a partir de los años 50 del pasado siglo.
7	M	MINADOS: conjunto de labores o huecos necesarios para explotar minerales, socavones del terreno y hoyos grandes excavados en la ladera de un monte o en otro lugar.
2	MQ	MAQUINARIA MINERA: Dispositivos mecánicos compuestos por determinadas piezas (ya sean móviles o inmóviles) que permiten que interactúen entre sí y, mediante la interacción, transformarse en energía y poder realizar una acción determinada, en este caso con uso en minería.
8	CM	CAMINOS MINEROS: Vías de comunicación o acceso a las instalaciones o labores mineras.
7	T	TÚNELES: Pasos subterráneos abiertos artificialmente para establecer una vía de comunicación a través de un monte u otro obstáculo.
7	IT	INSTALACIONES DE TRANSPORTE, TRITURACIÓN O MOLIENDA: Cualquier tipo de establecimiento o infraestructura dedicada al transporte, la trituración o la molienda en las tareas o faenas relacionadas con la minería.
20	OT	OTROS EDIFICIOS: Edificaciones varias no directamente de filiación minera, pero que han estado relacionadas con las labores mineras (viviendas, establos, centros de transformación de electricidad...)

A estos 14 tipos de elementos vinculados a la minería hay que añadir los Lugares de Interés Geológico a los que se ha asignado el código G.

Con respecto a la maquinaria minera el criterio utilizado ha sido el de incluirla en las fichas de las instalaciones mineras respectivas a las que pertenece cada una de las máquinas inventariadas (maquinaria de las casas de máquinas, vagonetas y locomotoras del tren minero, pala en corta minera, ... ) sin individualizarlas en fichas independientes, como se hizo, parcialmente, en el Plan Director del Paisaje del Patrimonio Industrial de la Sierra Minera, de 2006. Sólo se han recogido con fichas específicas dos elementos singulares y excepcionales: el único malacate minero existente, declarado BIC de forma individual, y un concentrador gravimétrico de espirales, del que, desgraciadamente, apenas se conservan restos. El resto de la maquinaria minera, además de incluirse en las fichas respectivas de las instalaciones donde está ubicada, se relaciona como anexo.

No se han incluido en este estudio los numerosos yacimientos arqueológicos que existen en la Sierra Minera, algunos de extraordinario valor como el de la Villa Romana del Paturro, por no considerarlos como objeto específico de este estudio, al igual que otros elementos importantes del patrimonio cultural del territorio, como el patrimonio arquitectónico, vinculado en buena parte a la historia de la minería, o el patrimonio militar, con las excepcionales baterías de costa, o los molinos de viento y norias del campo de Cartagena.

**Tabla 3. Elementos y bienes mineros catalogados según tipo de elementos y sectores del BIC Sierra Minera.**

SECTOR	TIPO DE BIEN INDUSTRIAL - MINERO															Total	TOTAL
	CH	CM	CO	F	H	IM	IT	K	L	M	MQ	OT	P	T	Total	LIG	GENERAL
I	2	0	0	0	0	5	0	1	3	0	0	1	1	1	14	0	14
II	4	1	0	0	0	8	0	11	3	1	0	0	0	0	28	0	28
III	1	0	0	0	0	1	0	3	1	0	0	0	0	0	6	0	6
IV	2	0	0	0	1	14	0	3	0	0	0	3	0	1	24	0	24
V	0	1	1	2	7	1	3	5	7	3	0	0	0	1	31	9	40
VI	3	6	0	0	5	18	1	9	12	1	1	6	2	2	66	2	68
VII	1	0	1	0	3	39	0	14	10	2	0	10	2	0	82	2	84
VIII	1	0	0	0	0	0	2	0	1	0	0	0	0	1	5	0	5
NO INC. BIC	6	0	6	2	11	3	1	17	7	0	1	0	0	1	55	9	64
<b>Total general</b>	<b>20</b>	<b>8</b>	<b>8</b>	<b>4</b>	<b>27</b>	<b>89</b>	<b>7</b>	<b>63</b>	<b>44</b>	<b>7</b>	<b>2</b>	<b>20</b>	<b>5</b>	<b>7</b>	<b>311</b>	<b>22</b>	<b>333</b>



**Tabla 4. Elementos y bienes mineros catalogados según tipo de elementos y por conjuntos mineros.**

CONJUNTO MINERO	TIPO DE BIEN INDUSTRIAL - MINERO															LIG	Total
	CH	CM	CO	F	H	IM	IT	K	L	M	MQ	OT	P	T	Total	Total LIG	GENERAL
ALUMBRES-ESCOMBRERAS	2					1						0			3		3
LA PARRETA	2					5		1	3			1	1	1	14		14
CABEZO RAJAO	2					3		2	1	1		0			9		9
PERIFERIA CABEZO RAJAO	2	1	1			5		11	3			0			23		23
LO TACON	1					1		3	1			0			6		6
EL DESCARGADOR	1			1	1	0		3			1	0		1	8		8
RAMBLA DE LAS MATILDES				1		0		2				0			3		3
EL BEAL	2				1	10		2				3			18		18
CABEZO DE DON JUAN						4		1				0		1	6		6
ESTRECHO SAN GINES			1		2	0		3				0			6	2	8
LLANO DEL BEAL			1		1	4		9				1			16		16
CABEZO DE PONCE					2	6		4	2			2			16		16
CABEZO DE LA PRIMAVERA					2	6						1			9		9
PEÑA DEL AGUILA						9		5	2	1		2	1		20		20
PEÑA DEL AGUILA/SUR						7			2			4	1		14		14
EL LAZARETO	2					1			1			0			4		4
CARRETERA DEL 33		1	1	2	7	1	1		5	3		0			21	10	31
RAMBLA DEL AVENQUE	2	2	1		2	8	1	5	7	1	1	3		2	35	1	36
CABEZO DEL PINO		1			2	5		3	2			1			14		14
EL GORGUEL	1	3			1	4		4	6			0	2		21		21
PORTMAN	3				4	9	3	2	5	1		2		2	31	4	35
SANCTI SPIRITU			3		2	0	2	3	4			0			14		14
OTROS NO INC. BIC																5	5
<b>Total general</b>	<b>20</b>	<b>8</b>	<b>8</b>	<b>4</b>	<b>27</b>	<b>89</b>	<b>7</b>	<b>63</b>	<b>44</b>	<b>7</b>	<b>2</b>	<b>20</b>	<b>5</b>	<b>7</b>	<b>311</b>	<b>22</b>	<b>333</b>

## 3 RELACION DE DOCUMENTOS Y PLANOS DEL CATALOGO

### 3.1 Relación de Documentos

1. SECTOR V: CAMINO DEL 33-CUESTA DE LAS LAJAS.
2. SECTOR VI: RAMBLA DEL AVENQUE Y CABEZO DE LA GALERA. TOMO I
3. SECTOR VI: RAMBLA DEL AVENQUE Y CABEZO DE LA GALERA. TOMO II
4. SECTOR VII: CABEZO DE PONCE, PEÑA DEL ÁGUILA Y MONTE DE LAS CENIZAS. TOMO I.
5. SECTOR VII: CABEZO DE PONCE, PEÑA DEL ÁGUILA Y MONTE DE LAS CENIZAS. TOMO II.
6. SECTOR VII: CABEZO DE PONCE, PEÑA DEL ÁGUILA Y MONTE DE LAS CENIZAS. TOMO III.
7. SECTOR VIII: CONJUNTO DEL LAVADERO ROBERTO DE PORTMÁN.
8. ELEMENTOS DESTACADOS DEL PATRIMONIO INDUSTRIAL NO INCLUIDOS EN EL BIC SIERRA MINERA. TOMO I.
9. ELEMENTOS DESTACADOS DEL PATRIMONIO INDUSTRIAL NO INCLUIDOS EN EL BIC SIERRA MINERA. TOMO II.
10. CATALOGO DE LUGARES DE INTERÉS GEOLÓGICO.
11. ANEXOS:
  - I. Relación de maquinaria minera
  - II. Relación de pozos mineros peligrosos y de otros pozos mineros en el entorno del BIC de la Sierra Minera.

### 3.2 Relación de Planos:

1. PLANO GENERAL DE LA SIERRA MINERA DE CARTAGENA – LA UNION, POR SECTORES DEL BIC
2. PLANO GENERAL DE LA SIERRA MINERA DE CARTAGENA – LA UNION, POR CONJUNTOS MINEROS
3. SECTOR I: *Conjunto del Cerro de La Parreta de Alumbres*
4. SECTOR I: *Conjunto del Cerro de La Parreta de Alumbres. Concesiones Mineras.*
5. SECTOR II: *Conjunto del Cabezo Rajao*
6. SECTOR II: *Conjunto del Cabezo Rajao. Concesiones Mineras.*
7. SECTOR III: *Conjunto Minero de Lo Tacón.*
8. SECTOR III: *Conjunto Minero de Lo Tacón. Concesiones Mineras.*
9. SECTOR IV: *Conjunto Minero de El Llano del Beal y El Beal.*

10. SECTOR IV: *Conjunto Minero de El Llano del Beal y El Beal*. Concesiones Mineras.
11. SECTOR V: *Camino del 33-Cuesta de Las Lajas*.
12. SECTOR V: *Camino del 33-Cuesta de Las Lajas*. Concesiones Mineras.
13. SECTOR VI: *Rambla del Avenque y Cabezo de La Galera*.
14. SECTOR VI: *Rambla del Avenque y Cabezo de La Galera*. Concesiones Mineras.
15. SECTOR VII: *Cabezo de Ponce, Peña del Águila y Monte de Las Cenizas*.
16. SECTOR VII: *Cabezo de Ponce, Peña del Águila y Monte de Las Cenizas*. Concesiones Mineras Area Norte.
17. SECTOR VII: *Cabezo de Ponce, Peña del Águila y Monte de Las Cenizas*. Concesiones Mineras, Area Sur.
18. SECTOR VIII: *Conjunto del Lavadero Roberto de Portmán*.
19. SECTOR VIII: *Conjunto del Lavadero Roberto de Portmán*. Concesiones Mineras.
20. ELEMENTOS NO INCLUIDOS EN EL BIC DE LA SIERRA MINERA.
21. ELEMENTOS NO INCLUIDOS EN EL BIC DE LA SIERRA MINERA. Concesiones Mineras.
22. LUGARES DE INTERÉS GEOLÓGICO.

## 4 EQUIPO TECNICO REDACTOR

El estudio ha sido realizado por un equipo interdisciplinar de profesionales vinculado a la Fundación Sierra Minera con una amplia trayectoria profesional en el ámbito del patrimonio:

- Pedro Martos Miralles. Sociólogo. Gerente Fundación Sierra Minera. Coordinador del estudio.
- Francisco A. Fernández Antolinos. Licenciado en Historia y Arqueólogo. Director técnico del Centro Interpretación de la Mina Las Matildes.
- José Ignacio Manteca. Doctor en Ciencias Geológicas. Profesor honorífico del Departamento de Ingeniería Minera, Geológica y Cartográfica. Universidad Politécnica de Cartagena.
- Manuel Francisco Rosique Campoy. Licenciado en Geografía e Ingeniero Técnico en Explotación de Minas y en Combustibles y Explosivos.
- David García Vivancos. Arquitecto Técnico e Ingeniero Técnico Naval.
- Virginia Soledad Dozo Almeda. Ciclo superior Comercialización e Información Turística y guía del Centro de Interpretación de la Mina Las Matildes.
- José Manuel Chacón Bulnes. Arquitecto.

- Alberto Ibero Solana. Arquitecto.
- M<sup>a</sup> Ascensión Andreu Martínez. Doctora en Derecho y licenciada en Historia, especialidad en Arqueología e Historia Antigua. Profesora asociada Departamento Fundamentos de Orden Jurídico y Constitucional, Facultad de Derecho de la Universidad de Murcia.
- Luis de Miquel Santed. Licenciado en Geografía e Historia, especialidad y doctorado en Arqueología. Conservador responsable del Museo Arqueológico de Murcia.

## 5 ANEXO: RELACION COMPLETA DE ELEMENTOS DEL CATALOGO. NUEVA ORDENACIÓN POR SECTORES DEL BIC

**Tabla 5. Elementos y bienes mineros catalogados SECTOR I.**

Nº F (1)	Nº F (2)	COD A (3)	COD (4)	NOMBRE	TIPO DE BIEN	CONJUNTO MINERO	FECHA REV ANTERIOR (5)
1	1	C-01	IM-01	INSTALACIONES DE LA MINA EL FARO	POZO, CASA DE MÁQUINAS, CASETA Y ALMACÉN	LA PARRETA	2016
2	4	C-21	K-01	CASTILLETE Y CASA DE MAQUINAS DE LA MINA MANOLITA	CASTILLETE Y CASA DE MÁQUINAS	LA PARRETA	2016
3	5	CC-06	CH-01	CHIMENEA DE LA MINA MANOLITA	CHIMENEA	LA PARRETA	2016
4	9	L-22	L-01	LAVADERO DE LA MINA MANOLITA	LAVADERO Y PLANO INCLINADO	LA PARRETA	2016
5	2	C-10	IM-02	INSTALACIONES DE LA MINA SAN SIMON	CASTILLETE, POZO Y CASA DE MAQUINAS	LA PARRETA	2016
6	10	L-31	L-02	LAVADERO SAN IGNACIO DE LA MINA SAN SIMÓN	LAVADERO	LA PARRETA	2016
7	11	L-36	L-03	EDIFICIO DE TOLVAS Y CISTERNA DEL LAVADERO SAN IGNACIO	OTROS EDIFICIOS: TOLVA Y CISTERNA	LA PARRETA	2016
8	6	CC-12	CH-02	CHIMENEA DE POLVORÍN DE LA MINA SAN ELOY	CHIMENEA	LA PARRETA	2016
9	13	P-02	P-01	POLVORÍN DE LA MINA SAN ELOY	POLVORIN	LA PARRETA	2016
10	12	OT-01	OT-01	OFICINAS DE LA MONTAÑERA SA	OFICINAS	LA PARRETA	2016
11	7	I-124	IM-03	INSTALACIONES MINEROMETALÚRGICAS DE LA MINA SAN ANTONIO DE PADUA	POZO Y CASETA	LA PARRETA	2016
12	8	L-15	IM-04	INSTALACIONES MINERO METALÚRGICAS DE LA MINA IMPENSADA	POZO, CASA DE MÁQUINAS Y LAVADERO	LA PARRETA	2016
13	3	C-13	IM-05	INSTALACIONES DE LA MINA NUESTRA SEÑORA DE LOS ANGELES	CASTILLETE, POZO Y CASA DE MAQUINAS	LA PARRETA	2016
14	14	T-03	T-01	TÚNEL SAN SIMÓN-NUESTRA SEÑORA DE LOS ÁNGELES	TÚNEL	LA PARRETA	2016

(1) Número de ficha actual. (2) Número de ficha anterior. (3) Código identificativo anterior (4) Código identificativo actual. (5) Fecha última revisión en estudios o catálogos anteriores.



**Tabla 6. Elementos y bienes mineros catalogados SECTOR II.**

Nº F (1)	Nº F (2)	COD A (3)	COD (4)	NOMBRE	TIPO DE BIEN	CONJUNTO MINERO	FECHA REV ANTERIOR (5)
15	15	C-06	K-02	CASTILLETE, CASA DE MÁQUINAS Y SALA DE CALDERAS DE LA MINA NUESTRA SEÑORA DE MONTSERRAT	CASTILLETE METALICO, CASA DE MÁQUINAS Y SALA DE CALDERAS	CABEZO RAJAO	2016
16	28	CC-10	CH-03	CHIMENEA MAQUINA DE VAPOR DE LA MINA NUESTRA SEÑORA DE MONTSERRAT	CHIMENEA	CABEZO RAJAO	2016
17	36	I-098	IM-06	INSTALACIONES MINERO METALÚRGICAS DE LA MINA NUESTRA SEÑORA DE MONTSERRAT	EDIFICIO DE TOLVAS, TRANSFORMADOR Y CASETA DE LUZ	CABEZO RAJAO	2016
18	40	L-50	L-04	LAVADERO DE LA MINA NUESTRA SEÑORA DE MONTSERRAT	LAVADERO	CABEZO RAJAO	2016
19	27	C-57	K-03	CASTILLETE Y CASA DE MÁQUINAS DE LA MINA IBERIA	CASTILLETE DE MADERA Y CASA DE MAQUINAS, EDIFICIO DE TOLVAS, OFICINAS Y GALERÍA	CABEZO RAJAO	2016
20	37	I-144	IM-07	INSTALACIONES MINERO METALURGICAS DE LA MINA SANTA CATALINA	POLVORÍN Y OTROS EDIFICIOS AUXILIARES: VIVIENDAS, OFICINAS	CABEZO RAJAO	2016
21	31	CC-18	CH-04	CHIMENEA DE MAQUINA DE VAPOR DE LA MINA VIRGEN DE LOS ÁNGELES	CHIMENEA	CABEZO RAJAO	2016
22	38	I-168	IM-08	INSTALACIONES MINERO METALURGICAS DE LA MINA VIRGEN DE LOS ÁNGELES	SALA DE CALDERAS, ALMACÉN Y LAVADERO	CABEZO RAJAO	2016
23	42	M-02	M-01	MINADO FILÓN DE LA RAJA	MINADO	CABEZO RAJAO	2016
24	20	C-48	K-04	CASTILLETE Y CASA DE MÁQUINAS DE LA MINA REVOLUCIÓN	CASTILLETE DE MADERA, CASA DE MÁQUINAS Y DEPÓSITO	PERIFERIA CABEZO RAJAO	2016
25	17	C-45	IM-09	INSTALACIONES MINERO METALÚRGICAS DE LA MINA REVOLUCIÓN (II)	POZO, CASA DE MÁQUINAS Y TRANSFORMADOR	PERIFERIA CABEZO RAJAO	2016
26	18	C-46	K-05	CASTILLETE Y CASA DE MÁQUINAS DE LA MINA DEMASÍA A LA OCASIÓN	CASTILLETE DE MADERA Y CASA DE MAQUINAS	PERIFERIA CABEZO RAJAO	2016
27	19	C-47	K-06	CASTILLETE Y CASA DE MÁQUINAS DE LA MINA LA OCASIÓN	CASTILLETE DE MADERA, CASA DE MÁQUINAS Y ALMACÉN	PERIFERIA CABEZO RAJAO	2016
28	30	CC-16	CH-05	CHIMENEA DE MÁQUINA DE VAPOR DE LA MINA LA OCASIÓN	CHIMENEA	PERIFERIA CABEZO RAJAO	2016
29	21	C-49	K-07	CASTILLETE Y CASA DE MÁQUINAS DE LA MINA SAN LORENZO	CASTILLETE DE MADERA, CASA DE MÁQUINAS Y EDIFICIO DE TOLVAS	PERIFERIA CABEZO RAJAO	2016
30	41	L-55	L-05	LAVADERO DE LA MINA SAN LORENZO	LAVADERO	PERIFERIA CABEZO RAJAO	2016

Nº F (1)	Nº F (2)	COD A (3)	COD (4)	NOMBRE	TIPO DE BIEN	CONJUNTO MINERO	FECHA REV ANTERIOR (5)
31	23	C-53	K-09	CASTILLETE Y CASA DE MÁQUINAS DE LA MINA ARTESIANA (I)	CASTILLETE DE MADERA Y CASA DE MAQUINAS	PERIFERIA CABEZO RAJAO	2016
32	22	C-52	K-08	CASTILLETE Y CASA DE MÁQUINAS DE LA MINA ARTESIANA (II)	CASTILLETE DE MANPOSTERÍA Y CASA DE MAQUINAS	PERIFERIA CABEZO RAJAO	2016
33	24	C-54	K-10	CASTILLETE Y CASA DE MÁQUINAS DE LA MINA EN EL TRANVIA	CASTILLETE DE MADERA Y CASA DE MAQUINAS	PERIFERIA CABEZO RAJAO	2016
34	25	C-55	K-11	CASTILLETE Y CASA DE MÁQUINAS DE LA MINA TRINIDAD	CASTILLETE METALICO, CASA DE MÁQUINAS Y SALA DE CALDERAS	PERIFERIA CABEZO RAJAO	2016
35	29	CC-14	CH-06	CHIMENEA DE MÁQUINA DE VAPOR DE LA MINA TRINIDAD	CHIMENEA	PERIFERIA CABEZO RAJAO	2016
36	16	C-35	IM-10	INSTALACIONES MINERO METALÚRGICAS DE LA MINA DON CARLOS	CASTILLETE, POZO, CASA DE MÁQUINAS Y Balsa	PERIFERIA CABEZO RAJAO	2016
37	39	L-10	L-06	LAVADERO DE LA MINA DON CARLOS	LAVADERO	PERIFERIA CABEZO RAJAO	2016
38	32	CM-05	CM-01	CAMINO MINERO DON CARLOS	CAMINO MINERO	PERIFERIA CABEZO RAJAO	2016
39	33	I-032	IM-11	INSTALACIONES MINERO METALÚRGICAS DE LA MINA DOÑA CARMEN	POZO Y LAVADERO GRAVIMÉTRICO	PERIFERIA CABEZO RAJAO	2016
40	34	I-084	IM-12	INSTALACIONES MINERO METALÚRGICAS DE LA MINA LOLA	POZO Y LAVADERO GRAVIMÉTRICO	PERIFERIA CABEZO RAJAO	2016
41	26	C-56	K-12	CASTILLETE Y CASA DE MÁQUINAS DE LA MINA MARIA JESÚS	CASTILLETE DE MADERA, CASA DE MAQUINAS Y SALA DE CALDERAS	PERIFERIA CABEZO RAJAO	2016
42	35	I-095	IM-13	INSTALACIONES MINERO METALÚRGICAS DE LA MINA EL ÁNGEL	POZO, ALMACÉN Y Balsa	PERIFERIA CABEZO RAJAO	2016

(1) Número de ficha actual. (2) Número de ficha anterior. (3) Código identificativo anterior (4) Código identificativo actual. (5) Fecha última revisión en estudios o catálogos anteriores.

**Tabla 7. Elementos y bienes mineros catalogados SECTOR III.**

Nº F (1)	Nº F (2)	COD A (3)	COD (4)	NOMBRE	TIPO DE BIEN	CONJUNTO MINERO	FECHA REV ANTERIOR (5)
43	43	C-50	K-13	CASTILLETE Y CASA DE MÁQUINAS DEL POZO Nº 1 DE LA MINA LO VEREMOS	CASTILLETE Y CASA DE MAQUINAS	LO TACON	2016
44	47	CC-17	IM-14	OTRAS INSTALACIONES DEL POZO Nº 1 DE LA MINA LO VEREMOS	OFICINAS, TOLVA Y VIVIENDA	LO TACON	2016
45	45	C-74	K-14	CASTILLETE Y CASA DE MÁQUINAS DEL POZO Nº 2 DE LA MINA LO VEREMOS	CASTILLETE Y CASA DE MAQUINAS	LO TACON	2016
46	46	CC-15	CH-07	CHIMENEA DE MÁQUINA DE VAPOR DEL POZO Nº 2 DE LA MINA LO VEREMOS	CHIMENEA	LO TACON	2016
47	44	C-51	K-15	CASTILLETE Y CASA DE MÁQUINAS DE LA MINA LA CIERVA	CASTILLETE Y CASA DE MAQUINAS	LO TACON	2016
48	48	L-48	L-07	LAVADEROS DE LA MINA LA CIERVA	LAVADERO	LO TACON	2016

(1) Número de ficha actual. (2) Número de ficha anterior. (3) Código identificativo anterior (4) Código identificativo actual. (5) Fecha última revisión en estudios o catálogos anteriores.

**Tabla 8. Elementos y bienes mineros catalogados SECTOR IV.**

Nº F (1)	Nº F (2)	COD A (3)	COD (4)	NOMBRE	TIPO DE BIEN	CONJUNTO MINERO	FECHA REV ANTERIOR (5)
49	49	C-27	K-16	CASTILLETE Y CASAS DE MÁQUINAS DE LA MINA LAS MATILDES	CASTILLETE METALICO, CASA DE MAQUINAS Y OTROS	EL BEAL	2016
50	50	C-29	K-17	CASTILLETE Y CASA DE MÁQUINAS DE LA MINA SAN QUINTÍN	CASTILLETE METALICO, CASA DE MAQUINAS Y OTROS	EL BEAL	2016
51	59	I-073	IM-15	INSTALACIONES MINERO METALÚRGICAS DE LA MINA SEGUNDA PRIMAVERA (I)	POZO MAESTRO, CASA DE MÁQUINAS Y Balsa	EL BEAL	2016
52	70	I-153	IM-16	INSTALACIONES MINERO METALÚRGICAS DE LA MINA SEGUNDA PRIMAVERA (II)	POZO MAESTRO Y VIVIENDA	EL BEAL	2016
53	57	I-050	IM-17	INSTALACIONES MINERO METALÚRGICAS DE LA MINA ESPERANZA (I)	POZO, CASA DE MAQUINAS, BALSAS, TRANSFORMADOR.	EL BEAL	2016
	58	I-051		INSTALACIONES MINERO METALÚRGICAS DE LA MINA ESPERANZA (II)		EL BEAL	2016
54	62	I-120	IM-18	INSTALACIONES MINERO METALÚRGICAS DE LA MINA SAN ANDRÉS (I)	POZO MAESTRO, CASA DE MÁQUINAS Y Balsa	EL BEAL	2016
55	63	I-121	OT-02	INSTALACIONES AUXILIARES DE LA MINA SAN ANDRÉS	VIVIENDA	EL BEAL	2016
56	64	I-122	IM-19	INSTALACIONES MINERO METALÚRGICAS DE LA MINA SAN ANDRÉS (II)	POZO MAESTRO, CASA DE MÁQUINAS Y Balsa	EL BEAL	2016
57	53	CC-11	CH-08	CHIMENEA DE MÁQUINA DE VAPOR DE LA MINA TELÉMACO	CHIMENEA	EL BEAL	2016
58	71	I-162	IM-20	INSTALACIONES MINERO METALÚRGICAS DE LA MINA TELÉMACO	POZO MAESTRO Y CASA DE MÁQUINAS	EL BEAL	2016
59	54	H-09	H-01	HORNO DE CALCINACIÓN DE LA MINA MARQUÉS DE PEJAS	HORNO	EL BEAL	2016
60	61	I-097	IM-21	POZO MAESTRO DE LA MINA NUESTRA SEÑORA DE LOS DOLORES	POZO MAESTRO	EL BEAL	2016
61	52	CC-09	CH-09	CHIMENEA DE MÁQUINA DE VAPOR DE LA MINA SAN JUAN BAUTISTA	CHIMENEA	EL BEAL	2016
62	65	I-136	IM-22	INSTALACIONES MINERO METALÚRGICAS DE LA MINA SAN JUAN BAUTISTA (I).	Oficina, vivienda, balsa y transformador.	EL BEAL	2016
63	66	I-137	OT-03	INSTALACIONES AUXILIARES DE LA MINA SAN JUAN BAUTISTA.	Vivienda	EL BEAL	2016
64	67	I-138	IM-23	INSTALACIONES MINERO METALÚRGICAS DE LA MINA SAN JUAN BAUTISTA (II).	Edificio auxiliar y balsa.	EL BEAL	2016

Nº F (1)	Nº F (2)	COD A (3)	COD (4)	NOMBRE	TIPO DE BIEN	CONJUNTO MINERO	FECHA REV ANTERIOR (5)
65	68	I-139	<b>IM-24</b>	INSTALACIONES MINERO METALÚRGICAS DE LA MINA SAN JUAN BAUTISTA (III).	Almacén y balsa.	EL BEAL	2016
66	72	OT-11	<b>OT-04</b>	CENTRO DE TRANSFORMACIÓN DE ELECTRICIDAD DE LA MINA SAN JUAN BAUTISTA	OTROS EDIFICIOS: TRANSFORMADOR	EL BEAL	2016
67	51	C-38	<b>K-18</b>	CASTILLETE E INSTALACIONES DE LA MINA CATÓN	CASTILLETE DE MADERA, CASA DE MAQUINAS, TOLVA Y OTROS	CABEZO DE DON JUAN	2016
68	55	I-010	<b>IM-25</b>	INSTALACIONES Y PLANO INCLINADO DE LA MINA CRESCENCIA SEGUNDA	INSTALACIONES Y PLANO INCLINADO	CABEZO DE DON JUAN	2016
69	56	I-011	<b>IM-26</b>	INSTALACIONES MINERO METALÚRGICAS DE LA MINA CUATRO SANTOS	POZOS, CASA DE MÁQUINAS Y BALSA.	CABEZO DE DON JUAN	2016
70	60	I-091	<b>IM-27</b>	INSTALACIONES MINERO METALÚRGICAS DE LA MINA MARÍA DOLORES	POZO MAESTRO, CASA DE MÁQUINAS, LAVADEROS, BALSAS, OFICINAS, VESTUARIOS Y VIVIENDA	CABEZO DE DON JUAN	2016
71	73	T-02	<b>T-02</b>	TÚNEL DE LA MINA MARÍA DOLORES	TUNEL	CABEZO DE DON JUAN	2016
72	69	I-147	<b>IM-28</b>	INSTALACIONES MINERO METALÚRGICAS DE LA MINA SANTA EDUVIGIS	POZO MAESTRO, CASA DE MÁQUINAS, BALSA Y VIVIENDA	CABEZO DE DON JUAN	2016

(1) Número de ficha actual. (2) Número de ficha anterior. (3) Código identificativo anterior (4) Código identificativo actual. (5) Fecha última revisión en estudios o catálogos anteriores.

**Tabla 9. Elementos y bienes mineros catalogados SECTOR V.**

Nº F (1)	COD A (3)	COD (4)	NOMBRE	TIPO DE BIEN	CONJUNTO MINERO	FECHA REV ANTERIOR (5)
73	C-40	K-19	CASTILLETE DE LA MINA SIN IGUAL	Castillete de mampostería	EL DESCARGADOR	2013
74	C-44	K-20	CASTILLETE EN MINA SAN JORGE	Castillete de mampostería y casa de máquinas	EL DESCARGADOR	2013
75	H-15	H-02	HORNOS DE CALCINACIÓN EN MINA SAN JORGE	Horno	EL DESCARGADOR	2013
76	T-05	T-03	TÚNEL DEL PRÍNCIPE ALFONSO	Túnel	EL DESCARGADOR	2013
77	I-49 C-77	IM-29	INSTALACIONES MINERO METALÚRGICAS Y LAVADERO DE LA MINA SAN JOSÉ	Lavadero Gravimétrico y minado o zanjón	EL LAZARETO	2013
78	F-08	F-01	FUNDICIÓN TRINIDAD DE RENTERO	Fundición	CARRETERA DEL 33	2013
79	F-08	F-02	SERPENTÍN DE CONDENSACIÓN DE HUMOS FUNDICIÓN TRINIDAD DE RENTERO	Fundición. Galería de evacuación de humos-Serpentín	CARRETERA DEL 33	2013
80	I-41	L-08	LAVADERO DE FLOTACIÓN DIFERENCIAL SAN ISIDORO	Lavadero flotación	CARRETERA DEL 33	2013
81	H-12	H-03	HORNO DE CALCINACIÓN DE LA MINA REMUNERADA	Horno	CARRETERA DEL 33	2013
82	L-42	L-09	LAVADERO DE LA MINA REMUNERADA	Lavadero Gravimétrico	CARRETERA DEL 33	2013
83		M-02	MINA REMUNERADA	Minado. Explotación minera	CARRETERA DEL 33	2013
84	M-07	M-03	MINA AGRUPA VICENTE	Minado. Galerías subterráneas	CARRETERA DEL 33	2013
85	M-08	M-04	MINA PABLO Y VIRGINIA	Minado. Bocamina, galerías subterráneas e instalaciones auxiliares	CARRETERA DEL 33	2013
86		CM-02	RESBALADERO DE MINERAL Y CAMINO MINERO ENTRE MINA PABLO-VIRGINIA Y LAVADERO SAN ISIDORO	Resbaladero transporte mineral y camino	CARRETERA DEL 33	Nuevo
87	I-45 C-65	L-10	LAVADERO SEGUNDA CASUALIDAD	Lavadero Gravimétrico	CARRETERA DEL 33	2007
88		L-11	LAVADERO EL TESORO DE CAROLINA	Lavadero Gravimétrico	CARRETERA DEL 33	2013
89	I-198	L-12	MINA Y LAVADERO GRAVIMÉTRICO SEGUNDA APARECIDA	Lavadero y mina	CARRETERA DEL 33	2013
90	I-173	IT-01	CARRIL DE TRANSPORTE Y TOLVA EN MINA LA MURCIANA	Carril de transporte y tolva de descarga	CARRETERA DEL 33	2013
91	H-26	H-04	HORNO DE CALCINACIÓN DE LA MINA DISCORDIA (DESAPARECIDO)	Horno	CARRETERA DEL 33	2013



Nº F (1)	COD A (3)	COD (4)	NOMBRE	TIPO DE BIEN	CONJUNTO MINERO	FECHA REV ANTERIOR (5)
92	H-27	H-05	HORNO DE CALCINACIÓN DE LA MINA SEGUNDA MATILDE (DESAPARECIDO)	Horno	CARRETERA DEL 33	2013
93	H-13	H-06	HORNO DE CALCINACIÓN DE LA MINA FERROLANA (DESAPARECIDO)	Horno	CARRETERA DEL 33	2013
94	I-40	L-13	LAVADERO DE LA MINA BELLEZA	Lavadero flotación	SANCTI SPIRITU	2013
95	C-41	K-21	CASTILLETE DE LA MINA PRONTA	Castillete de mampostería	SANCTI SPIRITU	2013
96	H-25	H-07	HORNO DE CALCINACIÓN DE LA MINA PRONTA	Horno	SANCTI SPIRITU	2013
97	H-14	H-08	HORNO DE CALCINACIÓN DE LA MINA VIRGEN DEL CARMEN I (DESAPARECIDO)	Horno	SANCTI SPIRITU	2013
98	C-42	K-22	CASTILLETE DE LA MINA PAULINA	Castillete de mampostería	SANCTI SPIRITU	2013
99	I-180	L-14	LAVADERO DE COTO AZUL	Lavadero, archivo de muestras sondeos, polvorin, funicular y su casa de máquinas, y plano inclinado	SANCTI SPIRITU	2007
100	CO-6	CO-01	CORTA SAN VALENTÍN	Corta minera	SANCTI SPIRITU	2013
101		IT-02	MACHACADORA Y MOLIENDA SEMIAUTÓGENA	Instalaciones y maquinaria de trituración	SANCTI SPIRITU	2013
102	C-75	K-23	CASTILLETE DE LA MINA ROBUSTIANA	Castillete de mampostería	SANCTI SPIRITU	2013
103		IT-03	MINERODUCTO ENTRE MOLIENDA SEMIAUTÓGENA Y LAVADERO ROBERTO	Infraestructura de transporte de mineral	SANCTI SPIRITU	2013

(1) Número de ficha actual. (3) Código identificativo anterior (4) Código identificativo actual. (5) Fecha última revisión en estudios o catálogos anteriores.

**Tabla 10. Elementos y bienes mineros catalogados SECTOR VI.**

Nº F (1)	COD A (3)	COD (4)	NOMBRE	TIPO DE BIEN	CONJUNTO MINERO	FECHA REV ANTERIOR (5)
104	C-11	IM-30	POZO Y CASA DE MÁQUINAS DE LA MINA VIRGEN DE LA CARIDAD	Pozo y restos casa de máquinas (castillete desaparecido)	EL GORGUEL	2007
105	I-35	L-15	LAVADERO DE LA MINA VIRGEN DE LA CARIDAD	Lavadero	EL GORGUEL	2007
106	I-006 I-02	IM-31	INSTALACIONES MINERO METALÚRGICAS DE LA MINA CAROLINA LA DONCELLA	Pozo, instalación de trituración y molienda. Viviendas.	EL GORGUEL	2007
107	C-02	K-24	CASTILLETE Y CASA DE MÁQUINAS DE LA MINA OBSERVACIÓN A SANTELVAS	Castillete de madera y casa de máquinas	EL GORGUEL	2007
108	I-38	L-16	LAVADERO DE LA MINA OBSERVACIÓN A SANTELVAS	Lavadero	EL GORGUEL	2007
109	P-01	P-02	POLVORIN DE LA MINA OBSERVACIÓN A SANTELVAS	Polvorin	EL GORGUEL	2007
110	CM-01	CM-03	CAMINO MINERO DE LA MINA DOS AMIGOS A LA MINA OBSERVACIÓN A SANTELVAS	Camino minero	EL GORGUEL	2007
111	C-19	K-25	CASTILLETE Y CASA DE MÁQUINAS DE LA MINA DOS AMIGOS	Castillete de madera y casa de máquinas	EL GORGUEL	2012
112	I-12	L-17	LAVADERO DE LA MINA DOS AMIGOS	Lavadero	EL GORGUEL	2007
113	CM-02	CM-04	CAMINO MINERO DE LA MINA DOS AMIGOS A LA MINA ANITA	Camino minero	EL GORGUEL	2007
114	CM-03	CM-05	CAMINO MINERO DE LA MINA ANITA A MINA LA CAROLINA	Camino minero	EL GORGUEL	2007
115	H-6	H-09	HORNO DE CALCINACIÓN DE LA MINA ANITA	Horno	EL GORGUEL	2007
116	I-70	IM-32	INSTALACIONES MINERO METALÚRGICAS DE LA MINA LA CAROLINA	Pozo, tolva e instalaciones auxiliares	EL GORGUEL	2007
117	I-37	L-18	LAVADERO DE LA MINA LA CAROLINA	Lavadero	EL GORGUEL	2007
118	P-03	P-03	POLVORÍN DE LA MINA LA CAROLINA	Polvorín	EL GORGUEL	2007
119	C-33 I-32	K-26	CASTILLETE Y CASA DE MÁQUINAS DE LA MINA SANTA ANTONIETA	Castillete de madera y casa de máquinas	RAMBLA DEL AVENQUE	2007
120	C-17	K-27	CASTILLETE Y CASA DE MÁQUINAS DE LA MINA SAN FRANCISCO JAVIER	Castillete de madera y casa de máquinas	RAMBLA DEL AVENQUE	2007

Nº F (1)	COD A (3)	COD (4)	NOMBRE	TIPO DE BIEN	CONJUNTO MINERO	FECHA REV ANTERIOR (5)
121	CC-08	CH-10	CHIMENEA DE MÁQUINA A VAPOR DE LA MINA SAN FRANCISCO JAVIER	Chimenea	RAMBLA DEL AVENQUE	2007
122	H-05	H-10	HORNO DE CALCINACIÓN DE LA MINA SAN FRANCISCO JAVIER	Horno	RAMBLA DEL AVENQUE	2007
123	I-129	IM-33	INSTALACIONES MINERO METALÚRGICAS DE LA MINA SAN FRANCISCO JAVIER	Viviendas, almacenes u oficinas, plano inclinado tolva-balsa.	RAMBLA DEL AVENQUE	2007
124	I-07	L-19	LAVADERO DE LA MINA BUENA SUERTE	Lavadero	RAMBLA DEL AVENQUE	2007
125	I-057 I-14	IM-34	INSTALACIONES MINERO-METALÚRGICAS DE LA MINA GRACIA Y JUSTICIA	Instalaciones auxiliares: establo, oficina, almacén, y posible lavadero gravimétrico	RAMBLA DEL AVENQUE	2007
126	CC-05	CH-11	CHIMENEA DE MÁQUINA A VAPOR DE LA MINA OPORTUNIDAD	Chimenea	RAMBLA DEL AVENQUE	2007
127	I-101	IM-35	INSTALACIONES MINERO-METALÚRGICAS DE LA MINA OPORTUNIDAD	Restos de la casa de máquinas y posible casa de calderas.	RAMBLA DEL AVENQUE	2007
128	I-24	L-20	LAVADERO DE LA MINA OPORTUNIDAD	Lavadero	RAMBLA DEL AVENQUE	2007
129	C-20	K-28	CASTILLETE Y CASA DE MÁQUINAS DE LA MINA INOCENTE	Castillete de mampostería y casa de máquinas	RAMBLA DEL AVENQUE	2007
130	H-03	H-11	HORNO DE CALCINACIÓN DE LA MINA INOCENTE	Horno	RAMBLA DEL AVENQUE	2007
131	OT-05	OT-05	CENTRO DE TRANSFORMACIÓN DE ELECTRICIDAD DE LA MINA INOCENTE	Centro de transformación de electricidad	RAMBLA DEL AVENQUE	2007
132	CA-01	IT-04	TRANSPORTE POR CABLE AÉREO DE MINERAL	Transporte por cable aéreo	RAMBLA DEL AVENQUE	Nuevo
133	I-134	IM-36	INSTALACIONES MINERO-METALÚRGICAS DE LA MINA SAN JOAQUÍN	Restos de la casa de máquinas y pozo.	RAMBLA DEL AVENQUE	2007
134	OT-10	OT-06	CENTRO DE TRANSFORMACIÓN DE ELECTRICIDAD DE LA MINA SAN JOAQUÍN	Centro de transformación de electricidad	RAMBLA DEL AVENQUE	2007
135	I-29	L-21	LAVADERO DE LA MINA SAN JOAQUÍN	Lavadero	RAMBLA DEL AVENQUE	2007
136	C-26	K-29	CASTILLETE Y CASA DE MÁQUINAS DE LA MINA DIOS TE AMPARE	Castillete metálico y casa de máquinas	RAMBLA DEL AVENQUE	2007
137	MQ-01	MQ-01	CONCENTRADOR GRAVIMÉTRICO DE ESPIRALES PRÁCTICAMENTE DESAPARECIDO	Clasificador minero	RAMBLA DEL AVENQUE	2007
138	I-09	L-22	LAVADERO DE LA MINA EL ARRESTO	Lavadero	RAMBLA DEL AVENQUE	2007

Nº F (1)	COD A (3)	COD (4)	NOMBRE	TIPO DE BIEN	CONJUNTO MINERO	FECHA REV ANTERIOR (5)
139	M-05	<b>IM-05</b>	MINADO DE LA MINA EL ARRESTO	Minado	RAMBLA DEL AVENQUE	2007
140	CM-06	<b>CM-06</b>	CAMINO MINERO DE LA MINA EL ARRESTO A LA MINA LABERINTO	Camino minero	RAMBLA DEL AVENQUE	2007
141	I-038	<b>IM-37</b>	INSTALACIONES MINERO METALÚRGICAS EL ARRESTO I	Tratamiento de mineral junto con tolva descarga	RAMBLA DEL AVENQUE	2007
142	I-039	<b>IM-38</b>	INSTALACIONES MINERO METALÚRGICAS EL ARRESTO II	Edificaciones aux: vestuarios, almacenes u oficinas	RAMBLA DEL AVENQUE	2007
143	I-16	<b>L-23</b>	LAVADERO MINA LA IDEA	Lavadero, transporte y trituración mineral	RAMBLA DEL AVENQUE	2007
144	OT-18	<b>OT-07</b>	CUEVA - ESTABLO DE LA MINA LA IDEA	Establo animales	RAMBLA DEL AVENQUE	2007
145	I-083	<b>IM-39</b>	INSTALACIONES MINERO METALÚRGICAS DE LA MINA LOLA I	Instalaciones de tratamiento de mineral, extracción, lavado y transporte, junto con edif. aux.	RAMBLA DEL AVENQUE	2007
146	I-19	<b>L-24</b>	LAVADERO DE LA MINA LOLA	Lavadero	RAMBLA DEL AVENQUE	2007
147	T-01	<b>T-04</b>	TÚNEL MINA LABERINTO	Túnel	RAMBLA DEL AVENQUE	2007
148	CM-04	<b>CM-07</b>	CAMINO MINERO DE LA MINA LABERINTO A LA MINA PERMUTA	Camino minero	RAMBLA DEL AVENQUE	2007
149	C-28	<b>K-30</b>	CASTILLETE Y CASA DE MÁQUINAS DE LA MINA PERMUTA	Castillete metálico y casa de máquinas	RAMBLA DEL AVENQUE	2007
150	I-25	<b>L-25</b>	LAVADERO DE LA MINA PERMUTA	Lavadero	RAMBLA DEL AVENQUE	2007
151	I-075	<b>IM-40</b>	INSTALACIONES MINERO-METALÚRGICAS DE LA MINA LA SUERTE	Instalaciones auxiliares (establo, oficina, almacén, etc) y posible molienda	RAMBLA DEL AVENQUE	2007
152	I-079	<b>IM-41</b>	INSTALACIONES MINERO METALÚRGICAS DE LA MINA LABERINTO I	Restos casa de máquinas, pozo, un posible polvorín, vivienda y posible almacén.	CABEZO DEL PINO	2007
153	I-080	<b>IM-42</b>	INSTALACIONES MINERO-METALÚRGICAS DE LA MINA LABERINTO II	Restos de la casa de máquinas, pozo, galería, balsa y transformador eléctrico.	CABEZO DEL PINO	2007
154	I-081	<b>IM-43</b>	CASA DE MÁQUINAS, POZO, MOLIENDA Y TRANSPORTE DE LA MINA LABERINTO III	Instalaciones de tratamiento y transporte de mineral.	CABEZO DEL PINO	2007
155	CM-07	<b>CM-08</b>	CAMINO MINERO DE LA MINA LABERINTO	Camino minero	CABEZO DEL PINO	2007
156	I-18	<b>L-26</b>	LAVADERO MINA LABERINTO	Lavadero	CABEZO DEL PINO	2007

Nº F (1)	COD A (3)	COD (4)	NOMBRE	TIPO DE BIEN	CONJUNTO MINERO	FECHA REV ANTERIOR (5)
157	OT-19	OT-08	VIVIENDA MINERA DE LA MINA LABERINTO	Vivienda	CABEZO DEL PINO	2007
158	C-04	K-31	CASTILLETE Y CASA DE MÁQUINAS DE LA MINA BRAGELONE.	Castillete de mampostería y casa de máquinas	CABEZO DEL PINO	2007
159	H-01	H-12	HORNO DE CALCINACIÓN DE LA MINA BRAGELONE	Horno	CABEZO DEL PINO	2007
160	H-19	H-13	HORNO DE CALCINACIÓN DE LA MINA TERCER SAN BALTOLOMÉ. (DESAPARECIDO)	Horno	CABEZO DEL PINO	2007
161		K-32	CASTILLETE DE LA MINA TERCER SAN BARTOLOMÉ	Castillete de mampostería	CABEZO DEL PINO	2013
162		IM-44	INSTALACIONES MINERO METALÚRGICAS DE LA MINA BALSA	Edificaciones aux: viviendas, oficinas, almacenes y cuadras.	CABEZO DEL PINO	2007
164	OT-14	OT-09	ESTABLO PARA GANADO COLA DEL CABALLO	Otros edificios: establo	PORTMAN	2007
165	I-190	IM-46	INSTALACIONES MINERO METALÚRGICAS DE LA MINA PREVISIÓN	Edificación (uso indefinido), terrera y pozo.	PORTMAN	2007
166	I-181	OT-10	INSTALACIONES AUXILIARES DE LA MINA BRANDT	Gran recinto para ganado y un grupo de viviendas	PORTMAN	2007
167		IM-47	INSTALACIONES MINERO METALÚRGICAS EN CONCESIÓN SIRET	Instalación de trituración y molienda	PORTMAN	2013
168		CH-12	CHIMENEA DE MÁQUINA DE VAPOR EN CONCESIÓN SIRET	Chimenea	PORTMAN	2013
169		T-05	TÚNEL DE LAS TUBERÍAS DEL LAVADERO ROBERTO	Túnel y tuberías de estériles del lavadero	PORTMAN	Nuevo

(1) Número de ficha actual. (3) Código identificativo anterior (4) Código identificativo actual. (5) Fecha última revisión en estudios o catálogos anteriores.

**Tabla 11. Elementos y bienes mineros catalogados SECTOR VII.**

Nº F (1)	COD A (3)	COD (4)	NOMBRE	TIPO DE BIEN	CONJUNTO MINERO	FECHA REV ANTERIOR (5)
170	CO-08	CO-02	CORTA LOS BLANCOS II	Corta Minera	ESTRECHO SAN GINES	2007
171	C-32	K-33	CASTILLETE DE LA MINA SAN FERNANDO	Castillete de mampostería	LLANO DEL BEAL	2007
172	C-37	K-34	CASTILLETE Y CASA DE MÁQUINAS DE LA MINA MENTOR	Castillete de mampostería y casa de máquinas	LLANO DEL BEAL	2007
173	OT-9	OT-11	CENTRO DE TRANSFORMACIÓN DE ELECTRICIDAD DE LA MINA MENTOR	Centro de transformación de electricidad	LLANO DEL BEAL	2007
174	C-23	K-35	CASTILLETE Y CASA DE MÁQUINAS DE LA MINA JULIO CÉSAR I	Castillete de madera y casa de máquinas	LLANO DEL BEAL	2007
175	C-24	K-36	CASTILLETE Y CASA DE MÁQUINAS DE LA MINA JULIO CÉSAR II	Castillete de mampostería y casa de máquinas	LLANO DEL BEAL	2007
176	I-036	IM-48	INSTALACIONES MINERO METALÚRGICAS DE LA MINA DOS DE ENERO I	Pozo, casa de máquinas y edificaciones auxiliares	LLANO DEL BEAL	2007
177	I-037	IM-49	INSTALACIONES MINERO METALÚRGICAS DE LA MINA DOS DE ENERO II	Pozo y edificio auxiliar	LLANO DEL BEAL	2007
178	I-140	IM-50	INSTALACIONES MINERO METALÚRGICAS DE LA MINA SAN NICOLAS	Casa de máquinas y balsa minera	LLANO DEL BEAL	2007
179	I-016	IM-51	INSTALACIONES MINERO METALÚRGICAS DE LA MINA DEMASÍA A CONSUELO	Pozo, pivotes de malacate y edificaciones auxiliares	LLANO DEL BEAL	2007
180	I-01	IM-52	INSTALACIONES MINERO METALÚRGICAS Y LAVADERO DE LA MINA BRÍGIDA	Pozo, casa de máquinas y lavadero gravimétrico	CABEZO DE PONCE	2007
181	I-025	IM-53	INSTALACIONES MINERO METALÚRGICAS DE LA MINA DEMASÍA A SANCHO PANZA	Minados, resbaladero y edificaciones auxiliares	CABEZO DE PONCE	2007
182	I-62	IM-54	INSTALACIONES MINERO METALÚRGICAS Y LAVADERO DE LA MINA INDIA I	Pozo, noria y lavadero gravimétrico	CABEZO DE PONCE	2007
183	I-63	IM-55	INSTALACIONES MINERO METALÚRGICAS DE LA MINA INDIA II	Instalaciones minero metalúrgicas	CABEZO DE PONCE	2007
184	I-007	IM-56	INSTALACIONES MINERO METALÚRGICAS Y LAVADERO DE LA MINA CONCHITA	Pozo, pivote de malacate y lavadero gravimétrico	CABEZO DE PONCE	2007
185		H-14	HORNO DE CALCINACIÓN DE MINERALES DE LA MINA CONCHITA	Horno de calcinación de manganeso	CABEZO DE PONCE	2006
186	I-11	L-27	LAVADERO DE LA MINA DON QUIJOTE	Lavadero gravimétrico	CABEZO DE PONCE	2007
187	H	H-15	HORNO DE CALCINACIÓN DE MINA LA POBREZA	Horno de calcinación	CABEZO DE PONCE	2005
188	C-18	K-37	CASTILLETE DE LA MINA CONFIANZA/EL LIRIO	Castillete de mampostería	CABEZO DE PONCE	2007

Nº F (1)	COD A (3)	COD (4)	NOMBRE	TIPO DE BIEN	CONJUNTO MINERO	FECHA REV ANTERIOR (5)
189	-	K-38	CASTILLETE Y CASA DE MÁQUINAS DE LA MINA JOSEFITA	Castillete de mampostería y casa de máquinas	CABEZO DE PONCE	2006
190	L-13	L-28	LAVADERO DE FLOTACIÓN DIFERENCIAL EL LIRIO	Lavadero de flotación diferencial	CABEZO DE PONCE	2007
191	I-042	IM-57	INSTALACIONES MINERO METALÚRGICAS DE LA MINA EL LIRIO	Otros auxiliares: vestuarios, oficina, laboratorio y otros	CABEZO DE PONCE	2007
192	OT-06	OT-12	CENTRO DE TRANSFORMACIÓN DE ELECTRICIDAD DE LA MINA EL LIRIO	Centro de transformación de electricidad	CABEZO DE PONCE	2007
193	-	K-39	CASTILLETE Y CASA DE MÁQUINAS DE LA MINA MONTE CARMELO	Castillete de mampostería y casa de máquinas	CABEZO DE PONCE	2006
194	C-22	K-40	CASTILLETE Y CASA DE MÁQUINAS DE LA MINA PRECAVIDO	Castillete de mampostería y casa de máquinas	CABEZO DE PONCE	2007
195	I-130	OT-13	INSTALACIONES AUXILIARES DE LA MINA SAN IGNACIO	Otros auxiliares: estable	CABEZO DE PONCE	2007
196	I-056	IM-58	INSTALACIONES MINERO METALÚRGICAS Y LAVADERO DE LA MINA FLORINDA	Pozo, casa de máquinas y lavadero gravimétrico	CABEZO DE LA PRIMAVERA	2007
197	I-160	IM-59	INSTALACIONES MINERO METALÚRGICAS DE LA MINA LA SUERTE	Pozo y vivienda	CABEZO DE LA PRIMAVERA	2007
198	I-114	OT-14	INSTALACIONES AUXILIARES DE LA MINA REUNIÓN	Otros auxiliares: vivienda	CABEZO DE LA PRIMAVERA	2007
199	I-053	IM-60	INSTALACIONES MINERO METALÚRGICAS DE LA MINA SEGUNDA ESPERANZA	Pozo y edificio auxiliar	CABEZO DE LA PRIMAVERA	2007
200	I-152	IM-61	INSTALACIONES MINERO METALÚRGICAS DE LA MINA SEGUNDA ESPERANZA II	Pozo y pivotes de malacate	CABEZO DE LA PRIMAVERA	2007
201	I-82	IM-62	INSTALACIONES MINERO METALÚRGICAS DE LA MINA LAS MUÑECAS	Pozo y edificaciones auxiliares	CABEZO DE LA PRIMAVERA	2007
202	I-27	IM-63	INSTALACIONES M.M. Y LAVADERO DE LA MINA DEMASÍA A SEBASTIAN PRIMERO	Lavadero gravimétrico	CABEZO DE LA PRIMAVERA	2007
203	I-158	H-16	HORNO DE CALCINACIÓN DE LA MINA SOLEDAD	Horno y otras instalaciones (pozo, balsa...)	CABEZO DE LA PRIMAVERA	2007
204	I-008	IM-64	INSTALACIONES MINERO METALÚRGICAS DE LA MINA CONSUELO I	Otros auxiliares: vestuario y otros	PEÑA DEL AGUILA	2007
205	I-05	L-29	LAVADERO DE FLOTACIÓN DIFERENCIAL LA PINADA	Lavadero de flotación diferencial	PEÑA DEL AGUILA	2007
206	I-009	IM-65	INSTALACIONES MINERO METALÚRGICAS Y LAVADERO DE LA MINA CONSUELO II - MINA LOBA	Pozo, casa de máquinas, lavadero y otros edificios	PEÑA DEL AGUILA	2005

Nº F (1)	COD A (3)	COD (4)	NOMBRE	TIPO DE BIEN	CONJUNTO MINERO	FECHA REV ANTERIOR (5)
207	-	P-04	POLVORÍN DE LA MINA CONSUELO II - MINA LOBA	Polvorín	PEÑA DEL AGUILA	2005
208	C-30	K-41	CASTILLETE Y CASA DE MÁQUINAS DE LA MINA SECRETARIA	Castillete de mampostería y casa de máquinas	PEÑA DEL AGUILA	2007
209	I-151	IM-66	INSTALACIONES MINERO METALÚRGICAS DE LA MINA SECRETARIA	Otros edificios auxiliares: vestuarios, oficinas, almacén y otros	PEÑA DEL AGUILA	2007
210	C-62	K-42	CASTILLETE DE LA MINA SAN DIONISIO	Castillete de mampostería	PEÑA DEL AGUILA	2013
211	C-31	K-43	CASTILLETE Y CASA DE MÁQUINAS DE LA MINA TERESITA	Castillete de mampostería y casa de máquinas	PEÑA DEL AGUILA	2007
212	M-06	M-06	MINADO RAMPA DE ACCESO A LA MINA TERESITA	Minado	PEÑA DEL AGUILA	2007
213	I-164	IM-67	INSTALACIONES MINERO METALÚRGICAS DE LA MINA TERESITA	Vivienda o almacén	PEÑA DEL AGUILA	2007
214	I-01	K-44	CASTILLETE Y CASA DE MÁQUINAS DE LA MINA CANDELARIA	Castillete de mampostería y casa de máquinas	PEÑA DEL AGUILA	2007
215	I-155	IM-68	INSTALACIONES MINERO METALÚRGICAS DE LA MINA SIETE DOLORES I	Pozo, pivotes de malacate y establo	PEÑA DEL AGUILA	2007
216	I-156	IM-69	INSTALACIONES MINERO METALÚRGICAS DE LA MINA SIETE DOLORES II	Pozo y casa de máquinas	PEÑA DEL AGUILA	2007
217	I-150	K-45	CASTILLETE Y CASA DE MÁQUINAS DE LA MINA SANTO TOMÁS	Castillete de madera y casa de máquinas	PEÑA DEL AGUILA	2007
218	I-33	L-30	LAVADERO Y CENTRO DE TRANSFORMACIÓN DE ELECTRICIDAD DE LA MINA SANTO TOMÁS	Lavadero gravimétrico y centro de transformación de electricidad	PEÑA DEL AGUILA	2007
219	I-071	OT-15	INSTALACIONES AUXILIARES DE LA MINA LA CRUZ	Viviendas	PEÑA DEL AGUILA	2007
220	I-015	OT-16	INSTALACIONES AUXILIARES DE LA MINA AMALIA	Establo	PEÑA DEL AGUILA	2007
221	i-149	IM-70	INSTALACIONES MINERO METALÚRGICAS DE LA MINA GENARA	Pozo, edificio auxiliar y galería.	PEÑA DEL AGUILA	2007
222	C-63	IM-71	INSTALACIONES MINERO METALÚRGICAS DE LA MINA MÁS ALERTA	Pozo, casa de máquinas y otros edificios axiliares	PEÑA DEL AGUILA	2013
223	I-074	IM-72	INSTALACIONES MINERO METALÚRGICAS DE LA MINA LA MONTAÑA	Pozos, casa de máquinas y edificios auxiliares.	PEÑA DEL AGUILA	2007
224	I-094	OT-17	INSTALACIONES MILITARES EN LA CONCESIÓN DE LA MINA MIGUEL COBACHO	Instalaciones militares	PEÑA DEL AGUILA/SUR	2007
225	P-04	P-05	POLVORINES MILITARES DE LA CONCESIÓN MINERA ROSA DE JERICÓ	Polvorín	PEÑA DEL AGUILA/SUR	2007



Nº F (1)	COD A (3)	COD (4)	NOMBRE	TIPO DE BIEN	CONJUNTO MINERO	FECHA REV ANTERIOR (5)
226	I-154	IM-73	INSTALACIONES MINERO METALÚRGICAS DE LA MINA SEGUNDO PENSAMIENTO	Pozo, casa de máquinas y polvorín	PEÑA DEL AGUILA/SUR	2007
227	I-34	L-31	LAVADERO DE LA MINA SEGUNDO PENSAMIENTO	Lavadero gravimétrico	PEÑA DEL AGUILA/SUR	2007
228	I-170	IM-74	INSTALACIONES MINERO METALÚRGICAS DE LA MINA VIRGEN DEL CARMEN	Pozo, casa de máquinas y balsa	PEÑA DEL AGUILA/SUR	2007
229	I-171	OT-18	INSTALACIONES AUXILIARES DE LA MINA VIRGEN DEL CARMEN	Otros auxiliares: cercado, viviendas, ...	PEÑA DEL AGUILA/SUR	2007
230	I-116	IM-75	INSTALACIONES MINERO METALÚRGICAS DE LA MINA SALINERA	Vivienda y pozos mineros.	PEÑA DEL AGUILA/SUR	2007
231	I-24	IM-76	INSTALACIONES MINERO METALÚRGICAS DE LA MINA SALINERA II	Horno, minado y edificaciones auxiliares	PEÑA DEL AGUILA/SUR	2007
232	I-143	IM-77	INSTALACIONES MINERO METALÚRGICAS DE LA MINA SAN TIMOTEO	Pozo, casa de máquinas y balsas	PEÑA DEL AGUILA/SUR	2006
233	I-085	IM-78	INSTALACIONES MINERO METALÚRGICAS DE LA MINA LOLITA I	Viviendas y otros edificios auxiliares	PEÑA DEL AGUILA/SUR	2007
234	I-086	OT-19	INSTALACIONES AUXILIARES DE LA MINA LOLITA II	Vivienda	PEÑA DEL AGUILA/SUR	2007
235	I-20	IM-79	INSTALACIONES MINERO METALÚRGICAS DE LA MINA LOLITA III (LOLITA NORTE)	Pozo, casa de máquinas, minados y otros edificios	PEÑA DEL AGUILA/SUR	2007
236	I-21	L-32	LAVADERO DE LA MINA LOLITA	Lavadero de flotación diferencial	PEÑA DEL AGUILA/SUR	2007
237	OT-03	OT-20	CENTRO DE TRANSFORMACIÓN DE ELECTRICIDAD DE LA MINA LOLITA	Centro de transformación de electricidad	PEÑA DEL AGUILA/SUR	2007
238	F-09	CH-13	CHIMENEA DE FUNDICIÓN EN MINA EL TABLERO	Chimenea	PORTMAN	2013
239	C-68	IM-80	INSTALACIONES MINERO-METALÚRGICAS DE LA MINA SAN LÁZARO I	Pozo y casa de máquinas	PORTMAN	2013
240	C-69	IM-81	INSTALACIONES MINERO-METALÚRGICAS DE LA MINA SAN LÁZARO II	Otros edificios auxiliares	PORTMAN	2013
241	C-70	IM-82	INSTALACIONES MINERO-METALÚRGICAS DE LA MINA SAN LÁZARO III	Pozo y casa de máquinas	PORTMAN	2013
242	C-71	IM-83	INSTALACIONES MINERO-METALÚRGICAS DE LA MINA SAN LÁZARO IV	Pozo y casa de máquinas	PORTMAN	2013
243	C-72	IM-84	INSTALACIONES MINERO-METALÚRGICAS DE LA MINA SAN LÁZARO V	Pozo y casa de máquinas	PORTMAN	2013
244		K-46	CASTILLETE DE LA MINA SAN LAZARO	Castillete de mampostería	PORTMAN	

Nº F (1)	COD A (3)	COD (4)	NOMBRE	TIPO DE BIEN	CONJUNTO MINERO	FECHA REV ANTERIOR (5)
245	I-46	L-33	LAVADERO DE LA MINA SAN LÁZARO	Lavadero de flotación diferencial	PORTMAN	2013
246	I-43	L-34	LAVADERO DE LA MINA ESTRELLA I	Lavadero de flotación diferencial	PORTMAN	2013
247	I-44	L-35	LAVADERO DE LA MINA ESTRELLA II	Lavadero gravimétrico	PORTMAN	2013
248	I-179	IM-85	INSTALACIONES MINERO METALÚRGICAS DE LA MINA WASHINGTON	Pozo y edificios auxiliares	PORTMAN	2013
249	C-76	IM-86	INSTALACIONES MINERO METALÚRGICAS DE LA MINA SEGUNDO FERROCARRIL	Tolvas y edificios auxiliares	PORTMAN	2013
250	M-09	M-07	MINADO SEGUNDO FERROCARRIL	Túnel - galería	PORTMAN	2013
251	I-52	L-36	LAVADERO DE LA MINA SEGUNDO FERROCARRIL	Lavadero gravimétrico	PORTMAN	2013

(1) Número de ficha actual. (3) Código identificativo anterior (4) Código identificativo actual. (5) Fecha última revisión en estudios o catálogos anteriores.

**Tabla 12. Elementos y bienes mineros catalogados SECTOR VIII.**

Nº F (1)	COD A (3)	COD (4)	NOMBRE	TIPO DE BIEN	CONJUNTO MINERO	FECHA REV ANTERIOR (5)
252	T-04	T-06	TÚNEL JOSÉ MAESTRE	Túnel	PORTMAN	2013
253	-	IT-05	ANTIGUA VIA FERREA DEL TREN MINERO	Antigua vía ferrocarril minero	PORTMAN	2013
254	L-47	IT-06	TRITURACIÓN SECUNDARIA DEL LAVADERO ROBERTO	Trituración secundaria de mineral	PORTMAN	2013
255	L-47	L-37	LAVADERO ROBERTO	Lavadero de flotación diferencial	PORTMAN	2013
256	F-10	CH-14	CHIMENEA Y SERPENTÍN DE LA FUNDICIÓN ORCELITANA	Chimenea y serpentín	PORTMAN	2013

(1) Número de ficha actual. (3) Código identificativo anterior (4) Código identificativo actual. (5) Fecha última revisión en estudios o catálogos anteriores.

**Tabla 13. Elementos y bienes mineros catalogados no incluidos en el BIC de la Sierra Minera**

Nº F (1)	COD A (3)	COD (4)	NOMBRE	TIPO DE BIEN	ENTORNO SECTOR	CONJUNTO MINERO	FECHA REV ANTERIOR (5)
257	CC-13	CH-15	CHIMENEA FÁBRICA DE EXPLOSIVOS ALUMBRES	Chimenea	I	ALUMBRES-ESCOMBRERAS	2007
258	I-54	IM-87	IMM DE LA MINA FELICIDAD	Pozo, Centro de transformación de electricidad y otros	I	ALUMBRES-ESCOMBRERAS	2007
259		CH-16	CHIMENEA FUNDICIÓN SAN ISIDORO	Chimenea de fundición	VI	ALUMBRES-ESCOMBRERAS	2012
260	C-58	K-47	CASTILLETE Y CASA DE MÁQUINAS MINA LOS BURROS	Castillete y casa de máquinas	II	PERIFERIA CABEZO RAJAO	2013
261	L-39	L-38	LAVADERO SANTA TERESA-BRUNITA	Lavadero	II	PERIFERIA CABEZO RAJAO	2013
262	CO-1	CO-03	CORTA BRUNITA	Corta minera	II	PERIFERIA CABEZO RAJAO	2013
263	C-59	K-48	CASTILLETE Y CASA DE MÁQUINAS MINA SAN BENITO	Castillete y casa de máquinas	II	PERIFERIA CABEZO RAJAO	2013
264	I-185	F-03	FUNDICIÓN DOS HERMANOS-PIO WANDOSSEL	Fundición	IV	RAMBLA DE LAS MATILDES	2007
265	C-7	K-49	CASTILLETE Y CASA DE MÁQUINAS MINA SAN SEBASTIAN	Castillete y casa de máquinas	IV	RAMBLA DE LAS MATILDES	2007
266	I-40	K-50	CASTILLETE Y CASA DE MÁQUINAS MINA EL CIELO	Castillete y casa de máquinas	IV	RAMBLA DE LAS MATILDES	2007
267		CH-17	CHIMENEA DE FUNDICIÓN ROMA	Chimenea	V	EL DESCARGADOR	2013
268	F-4	F-04	RESTOS DE FUNDICIONES DE EL DESCARGADOR	Fundición	V	EL DESCARGADOR	2013
269	C-39	K-51	CASTILLETE Y CASA DE MÁQUINAS DE LA MINA ÁNFORA	Castillete y casa de máquinas	V	EL DESCARGADOR	2013
270		MQ-02	MALACATE MINERO	Malacate	V	EL DESCARGADOR	2013
271		CH-18	CHIMENEA DE FUNDICIÓN DESAMPARADOS/LOS ANGELES	Chimenea	V	EL LAZARETO	2013
272		CH-19	CHIMENEA DE FUNDICIÓN SEGUNDO GLOBO	Chimenea	V	EL LAZARETO	2013
273	I-202	L-39	LAVADERO MINA ANGELA	Lavadero	V	EL LAZARETO	2007
274		CO-04	CANTERA EMILIA	Corta minera	V	SANCTI SPIRITU	2006
275	C-66	L-40	LAVADERO DE LA MINA SAN BARTOLOMÉ	Lavadero	V	SANCTI SPIRITU	2007
276	CO-7	CO-05	CORTA TOMASA	Corta minera	V	SANCTI SPIRITU	2007
277		L-41	LAVADERO ROBERTO II	Lavadero de flotación diferencial	V	SANCTI SPIRITU	Nuevo

Nº F (1)	COD A (3)	COD (4)	NOMBRE	TIPO DE BIEN	ENTORNO SECTOR	CONJUNTO MINERO	FECHA REV ANTERIOR (5)
278		IM-88	TALLERES DE LA MAQUINISTA DE LEVANTE	Talleres siderometalúrgicos	V	CARRETERA DEL 33	2013
279	H-16	H-17	HORNO MINA FELIZ ANUNCIO	Horno de calcinación	V	CARRETERA DEL 33	2013
280	H-17 y 18	H-18	HORNOS DE LA MINA PRESENTACIÓN LEGAL	Hornos de calcinación	V	CARRETERA DEL 33	2013
281	H-20 y 21	H-19	HORNOS MINA DIFICULTAD	Hornos de calcinación	V	CARRETERA DEL 33	2013
282	CO-5	CO-06	CORTA SAN JOSÉ	Corta minera	V	CARRETERA DEL 33	2007
283	C-61	K-52	CASTILLETE Y CASA DE MÁQUINAS DE LA MINA SAN JERÓNIMO	Castillete y casa de máquinas	VI	CABEZO DEL PINO	2013
284	L-53	L-42	LAVADERO SOLBELLA	Lavadero	VI	CABEZO DEL PINO	2013
285	T-6	T-07	TÚNEL LILIANE	Túnel	VI	RAMBLA DEL AVENQUE	2013
286	CO-3	CO-07	CORTA GLORIA	Corta minera	VI	RAMBLA DEL AVENQUE	2013
287	CC-7	CH-20	CHIMENEA DE LA MINA CAMARÓN	Chimenea	VI	EL GORGUEL	2007
288	I-09	IM-89	IMM DE LA MINA CONCILIO	Pozo, casa máquinas y galería	VI	EL GORGUEL	2007
289	I-14	K-53	CASTILLETE Y CASA DE MÁQUINAS MINA SAN RAFAEL SEGUNDO	Castillete y casa de máquinas	VI	EL GORGUEL	2012
290	L-30	L-43	LAVADERO MINA SAN RAFAEL SEGUNDO	Lavadero	VI	EL GORGUEL	2007
291	C-12	K-54	CASTILLETE MINA CONSUELO	Castillete	VI	EL GORGUEL	2013
292	L-4	L-44	LAVADERO LA REGENTE	Lavadero	VI	EL GORGUEL	2007
293	C-3	K-55	CASTILLETE MINA HAITÍ	Castillete	IV	ESTRECHO SAN GINES	2012
294	H-4	H-20	HORNO DE LA MINA SANTA FILOMENA	Horno de calcinación	VII	ESTRECHO SAN GINES	2013
295	C-8	K-56	CASTILLETE MINA PRECAUCIÓN	Castillete	VII	ESTRECHO SAN GINES	2012
296	H-7	H-21	HORNO DE LA MINA TETUAN	Horno de calcinación	VII	ESTRECHO SAN GINES	2012
297	I-65	K-57	CASTILLETE MINA JOAQUINA	Castillete	VII	ESTRECHO SAN GINES	2012
298	H-8	H-22	HORNO MINA VENTURA	Horno de calcinación	VII	LLANO DEL BEAL	2012

Nº F (1)	COD A (3)	COD (4)	NOMBRE	TIPO DE BIEN	ENTORNO SECTOR	CONJUNTO MINERO	FECHA REV ANTERIOR (5)
299	C-34	K-58	CASTILLETE Y CASA DE MÁQUINAS DE LA MINA SANTA EDUVIGIS / 2ª ESMERALDA	Castillete y casa de máquinas	VII	LLANO DEL BEAL	2007
300	C-9	K-59	CASTILLETE MINA PRIMERA-ALFONSA	Castillete	VII	LLANO DEL BEAL	2012
301	C-15	K-60	CASTILLETE MINA SEGUNDA PAZ (POZO 1)	Castillete	VII	LLANO DEL BEAL	2007
302	C-14	K-61	CASTILLETE MINA SEGUNDA PAZ (PAZ NUEVA / POZO 2)	Castillete	VII	LLANO DEL BEAL	2007
303	C-36	K-62	CASTILLETE Y CASA DE MÁQUINAS LA PAGANA	Castillete y casa de máquinas	VII	LLANO DEL BEAL	2007
304		CO-08	CORTA SULTANA O BLANCOS III	Corta minera	VII	LLANO DEL BEAL	Nuevo
305	I-92	H-23	TRES HORNOS EN MINA RETAGUARDIA	Hornos de calcinación	VII	CABEZO DE LA PRIMAVERA	2012
306		H-24	HORNOS Y CHIMENEA EN PARAJE CARPEANA	Hornos de calcinación y chimenea	V	PORTMAN	Nuevo
307	C-43	K-63	CASTILLETE Y CASA DE MÁQUINAS DE LA MINA WASHINGTON	Castillete y casa de máquinas	VII	PORTMAN	2013
308		H-25	HORNO DE LA MINA SAN ANTONIO	Horno de calcinación	VII	PORTMAN	2007
309	H-11	H-26	HORNO DE LA MINA SEGUNDO FERROCARRIL - AMISTAD	Horno de calcinación	VII	PORTMAN	2007
310	H-22/23	H-27	HORNOS CONCESIÓN SIRET	Hornos de calcinación	VIII	PORTMAN	2013
311	-	IT-07	MUELLE DEL CARBÓN Y ESTACIÓN DEL CABLE	Muelle y estación de transporte por cable	VIII	PORTMAN	Nuevo

(1) Número de ficha actual. (3) Código identificativo anterior (4) Código identificativo actual. (5) Fecha última revisión en estudios o catálogos anteriores.



**Tabla 14. Catálogo de Lugares y Estructuras de Interés Geológico en la Sierra Minera**

Nº F (1)	COD (4)	NOMBRE	SECTOR	CONJUNTO MINERO	FECHA REV ANTERIOR (5)
312	G-01	CABEZO DE SAN GINÉS DE LA JARA	No Inc. BIC	ESTRECHO SAN GINES	2013
313	G-02	CUEVA VICTORIA	No Inc. BIC	ESTRECHO SAN GINES	2013
314	G-03	SURGENCIA RAMBLA DE LAS LAJAS	V	CARRETERA DEL 33	2019
315	G-04	PLIEGUE TUMBADO EN ESQUISTOS Y CUARCITAS	V	CARRETERA DEL 33	2019
316	G-05	SUBSIDENCIA MINERA DE ROMPECANTOS	V	CARRETERA DEL 33	2019
317	G-06	AFLORAMIENTO DEL MANTO MINERAL OXIDADO	V	CARRETERA DEL 33	2013
318	G-07	MINADO DE ESTAÑO DE PABLO Y VIRGINIA	V	CARRETERA DEL 33	2019
319	G-08	CUELLO VOLCÁNICO DEL COLLADO DE LAS LAJAS	V	CARRETERA DEL 33	2013
320	G-09	DIQUES BRECHA SENDA DE LAS LAJAS	V	CARRETERA DEL 33	2013
321	G-10	MONTERA DE HIERRO DE LA CRISOLEJA	V	CARRETERA DEL 33	2013
322	G-11	DOMO SUBVOLCÁNICO DE LA CRISOLEJA	V	CARRETERA DEL 33	2013
323	G-12	SURGENCIA RAMBLA DE LA CRISOLEJA	No Inc. BIC	CARRETERA DEL 33	2013
324	G-13	CALA DEL GORGUEL	No Inc. BIC	RAMBLA DEL AVENQUE	2013
325	G-14	VENTANA TECTÓNICA CALA DEL CABALLO	VI	PORTMAN	2013
326	G-15	ACANTILADOS DE LA GALERA	VI	PORTMAN	2013
327	G-16	ACANTILADOS DE LA CHAPA	VII	PORTMAN	2013
328	G-17	VENTANA TECTÓNICA COLLADO DE ATAMARÍA	VII	PORTMAN	2013
329	G-18	CABEZO DE LA FUENTE	No Inc. BIC	CALBLANQUE	2013
330	G-19	DUNAS FÓSILES DE CALBLANQUE	No Inc. BIC	CALBLANQUE	2013
331	G-20	CALA REONA	No Inc. BIC	CALBLANQUE	2013
332	G-21	CABEZO DE LA VIUDA	No Inc. BIC	CAMPO CARTAGENA	2013
333	G-22	CABEZO DEL FRAILE	No Inc. BIC	CAMPO CARTAGENA	2013

(1) Número de ficha actual. (4) Código identificativo actual. (5) Fecha última revisión en estudios o catálogos anteriores.