

## MUSEO REGIONAL DE ARTE MODERNO MURAM. REHABILITACIÓN Y AMPLIACIÓN DEL PALACIO DE AGUIRRE DE CARTAGENA

Martín Lejárraga Azcarreta, Arquitecto.

El Proyecto desarrolla el conjunto de las actuaciones de Rehabilitación del Palacio Aguirre y la Ampliación del mismo, sobre un edificio colindante del que se mantiene la fachada, para contener el programa del Museo Regional de Arte Moderno, MURAM.



### DATOS GENERALES:

El Palacio de Aguirre, que responde al estilo modernista de principios del siglo XX en Cartagena, está declarado B.I.C. con categoría de Monumento. El edificio colindante, del que sólo se conserva su fachada, pertenece al siglo XX, está catalogado en el Plan General de Ordenación Urbana de Cartagena, calificado como Ecléctico, siendo requisito obligado el mantenimiento de la fachada.

La superficie global de la parcela ocupada por el conjunto de la intervención es de 510 m<sup>2</sup>.

La superficie útil total de la obra nueva-ampliación es de 681 m<sup>2</sup>.

La superficie útil total (ampliación y rehabilitación) es de 1.039 m<sup>2</sup>.

## EL PROYECTO

La actuación integra ambos edificios de la manera más rigurosa posible, asomándose a la plaza sin interferir en la lectura de la fachada del Palacio de Aguirre, y tratando de ofrecer una imagen contemporánea de la intervención sobre el edificio anexo, que responda al nuevo uso y que permita incorporar los elementos necesarios en su adaptación global a las salas expositivas proyectadas.

La planta baja —en el frente del edificio ampliado— se configura abierta a la plaza y extiende en ella su carácter activo, permitiendo un acceso fluido y la incorporación de los paneles informativos de las exposiciones que ocupan el edificio, en el dinámico cierre de fachada.

Las plantas primera y segunda configuran el cuerpo principal de la intervención, que queda detrás de la fachada existente a conservar, y albergan dos salas cada una (una de ellas de menor tamaño que se destina a proyecciones, obra menor, etc.). La relación de éstas con el Palacio de Aguirre se produce mediante un eje de circulación transversal que resulta de la extensión del ya existente en dicho edificio.

Tras el estudio de las pequeñas dependencias que, desde el Palacio de Aguirre inciden sobre la lógica del solar definido a partir de su fachada, y con el fin de adaptar el nuevo uso, se opta por la supresión de algunas de esas pequeñas estancias y resolver los desniveles producidos entre los forjados de las dos edificaciones, con conexiones entre las diferentes cotas de nivel.

El nuevo edificio se completa con un ático retranqueado (siguiendo el esquema estructural y volumétrico del Palacio de Aguirre), que queda a la sombra bajo una envolvente ligera de lamas orientables, que alarga y completa la sección interior del ático del Palacio de Aguirre y que muestra una intencionada continuidad de las condiciones compositivas que configuran dicho edificio. Asimismo, completan la posibilidad de presentar muestras al aire libre bajo la cubierta general.

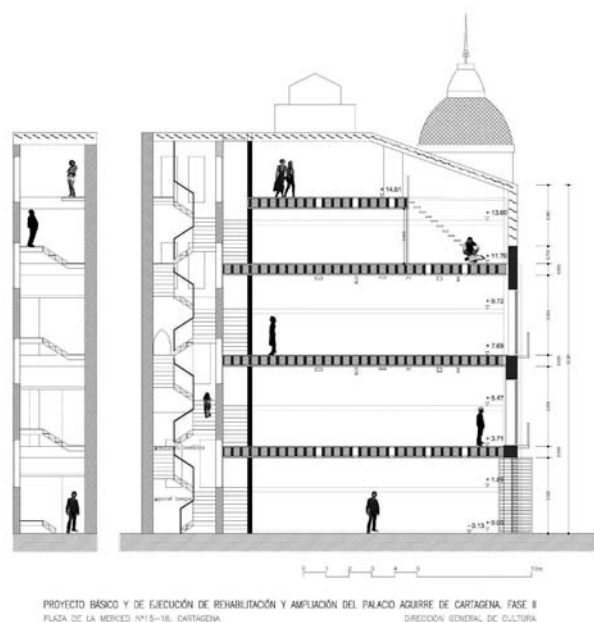
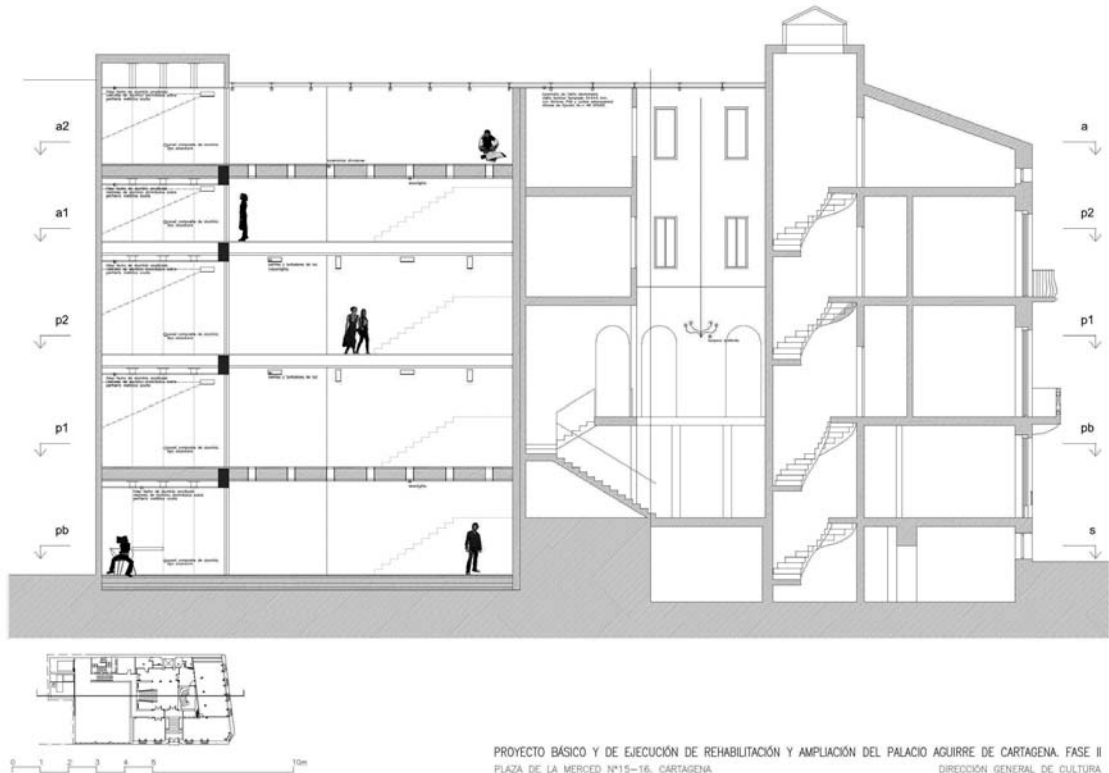


PROYECTO BÁSICO Y DE EJECUCIÓN DE REHABILITACIÓN Y AMPLIACIÓN DEL PALACIO AGUIRRE DE CARTAGENA. FASE II  
PLAZA DE LA MERCED Nº15-16. CARTAGENA. DIRECCIÓN GENERAL DE CULTURA.

## ESTRUCTURA PRINCIPAL

Pilares metálicos en el perímetro de parcela liberando al máximo los espacios expositivos. Losas aligeradas de hormigón armado que contienen las instalaciones en su interior.

Todo el hormigón estructural se optimiza como revestimiento final, mediante su ejecución para dejar visto en sus dos caras inferior y superior, empleando encofrados planos de madera de tablero tricapa de primera puesta.



La estructura ejecuta simultáneamente los huecos necesarios –lucernarios y espacios para paso y registro de instalaciones–, así como la previsión de alimentación a puntos finales de consumo, mediante el tendido –por duplicado– de los tubos necesarios para su alojamiento; entre otros:



#### ESTRUCTURA METALICA DE CUBIERTA

Frente de planta ático y cierre superior de cubierta, realizados con estructura metálica de acero laminado, en formación de pórticos de sección continua. Realizados en taller, galvanizados en caliente y montados en obra. Terminación con protección superficial intumescente EF-60. Soportes para fijación de LOS sistemas de lamas móviles orientables de aluminio extrusionado DS 200.





## CERRAMIENTOS

Cerramientos exteriores existentes (fachada principal) de sillería de piedra arenisca (tabaire).

Trasdosado interior mediante sistema de placas de cartón yeso (2x13 mm) sobre subestructura metálica, con aislamiento intermedio. Fábrica de ladrillo perforado de 1 pie de espesor en medianeras a patios-solares (también trasdosado interiormente)

Revoco de terminación de fachada con mortero de cal, con árido de marmolina y colorantes naturales, aplicado a llana, con espesor medio de 7 mm. Aplicación de esgrafiados en relieve de 3-4 mm sobre soporte general



## DISEÑO DE FACHADA

Aplicación de esgrafiado sobre módulo diseñado por el pintor Ángel Charris.

## FICHA TÉCNICA

**Nombre de la obra:** REHABILITACIÓN Y AMPLIACIÓN DEL PALACIO AGUIRRE DE CARTAGENA.  
MUSEO DE ARTE CONTEMPORÁNEO. MURAM

<b>Situación:</b>	Plaza de la Merced. Cartagena
<b>Dirección Museo:</b>	Natalia Grau
<b>Autor del Proyecto:</b>	MARTÍN LEJÁRRAGA. Arquitecto
<b>Fechas:</b>	Septiembre 2004 - Mayo 2009
<b>Consultor:</b>	ACE Edificación
<b>Promotor de la obra:</b>	Dirección General de Bellas Artes y Bienes Culturales
<b>Dirección de obra:</b>	Martín Lejárraga Azcarreta, arquitecto Rafael Checa, arquitecto técnico
<b>Contratista:</b>	UTE Villegas Construcciones – Azuche
<b>Jefe de obra:</b>	M. <sup>a</sup> Luisa Vera
<b>Estructuras:</b>	Sanimar
<b>Cerrajerías:</b>	Barceló
<b>Instal. Eléctrica:</b>	TECMO S.A. y ERCO Iluminación
<b>Aire acondicionado:</b>	FULTON S.A.
<b>Carpintería – lamas:</b>	Demetrio Sillero Arroyo S.L.

